

## Podstawowe informacje



## Dane techniczne projektu

<b>Całkowita powierzchnia</b>	<b>114.24 m<sup>2</sup></b>
<b>Powierzchnia użytkowa</b>	<b>100.55 m<sup>2</sup></b>
<b>Powierzchnia zabudowy</b>	<b>137.70 m<sup>2</sup></b>
<b>Powierzchnia dachu</b>	<b>197.09 m<sup>2</sup></b>
<b>Kubatura</b>	<b>668.91 m<sup>3</sup></b>
<b>Wymiary budynku</b>	<b>13.50 x 10.20 m</b>
<b>Kąt nachylenia</b>	<b>30°</b>
<b>Wysokość budynku</b>	<b>7.48 m</b>
<b>Wymiary działki</b>	<b>21.50 x 18.20 m</b>



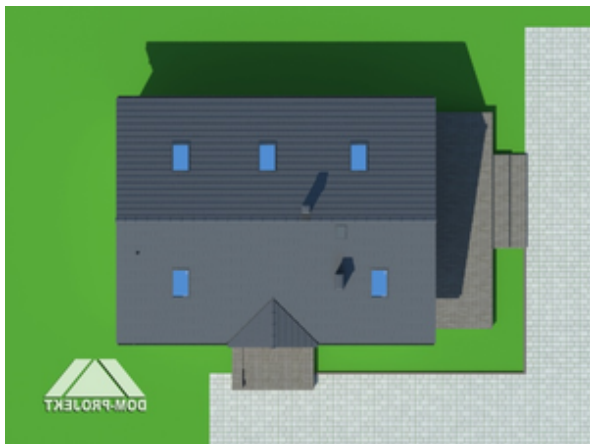
## Opis projektu

Nieduży, ale jednocześnie wygodny dom parterowy. Słoneczny salon połączony z półotwartą kuchnią, trzy pokoje, łazienka i wydzielona kotłownia. Schody na strych prowadzą z wiatrołapu. Istnieje możliwość wykorzystania powierzchni poddasza (strych). Dom prosty i tani w realizacji, oraz późniejszym użytkowaniu.

## Elewacje

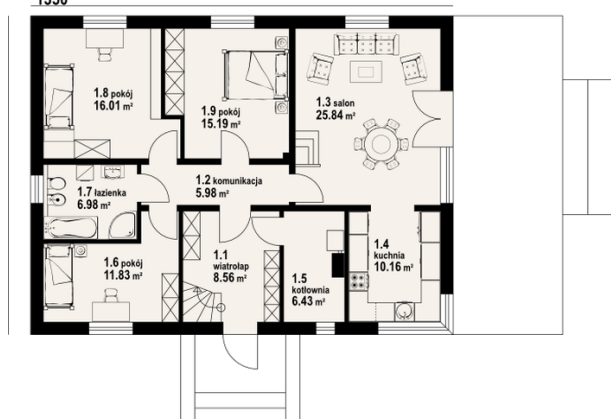


## Sytuacje

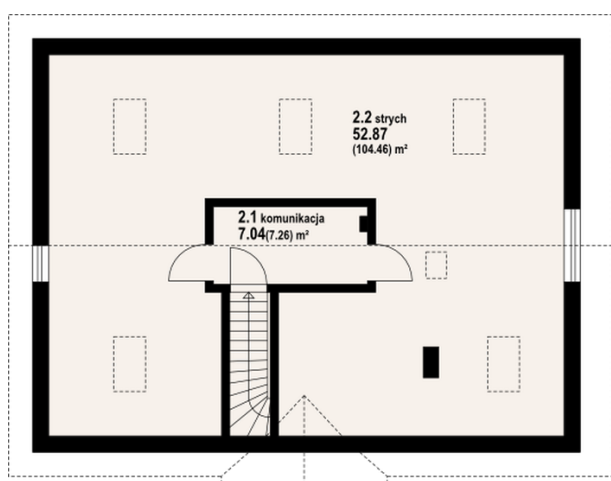


**Rzuty**

1350


**Parter 106.98 m<sup>2</sup>**

wiatrołap	8.56 m <sup>2</sup>
komunikacja	5.98 m <sup>2</sup>
salon	25.84 m <sup>2</sup>
kuchnia	10.16 m <sup>2</sup>
kotłownia	6.43 m <sup>2</sup>
pokój	11.83 m <sup>2</sup>
łazienka	6.98 m <sup>2</sup>
pokój	16.01 m <sup>2</sup>
pokój	15.19 m <sup>2</sup>


**Poddasze 7.26 m<sup>2</sup>**

komunikacja	7.04 m <sup>2</sup>
strych	52.87 m <sup>2</sup>