

Podstawowe informacje



Dane techniczne projektu

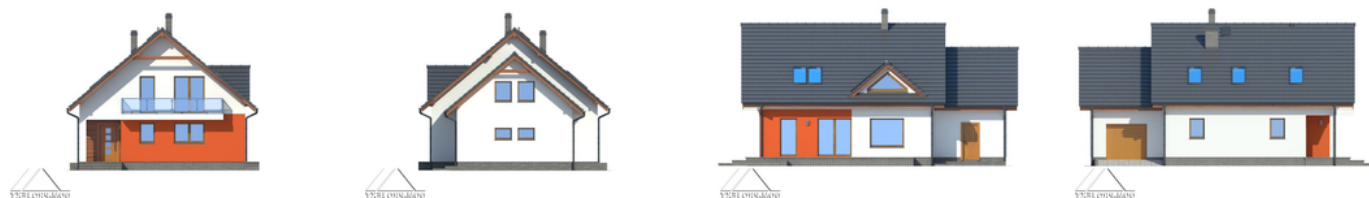
Całkowita powierzchnia	168.21 m²
Powierzchnia użytkowa	126.38 m²
Powierzchnia zabudowy	127.67 m²
Powierzchnia dachu	219.44 m²
Kubatura	681.86 m³
Wymiary budynku	9.70 x 14.45 m
Kąt nachylenia	40°
Wysokość budynku	8.47 m
Wymiary działki	17.70 x 22.65 m



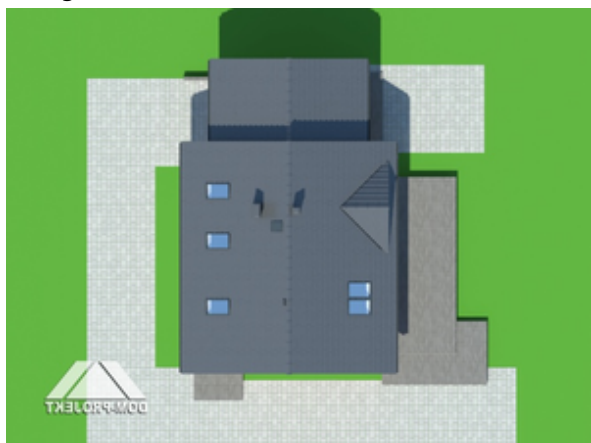
Opis projektu

Prosty w budowie dom z poddaszem użytkowym, którego wnętrze zaprojektowano z myślą o wygodzie mieszkańców. Na parterze przestronny salon z aneksem kuchennym. Program parteru uzupełniają spiżarka, kotłownia i łazienka. Na poddaszu przewidziano część nocną w której znajdują się cztery duże sypialnie i łazienka. Z dwóch sypialni dostępny jest balkon.

Elewacje

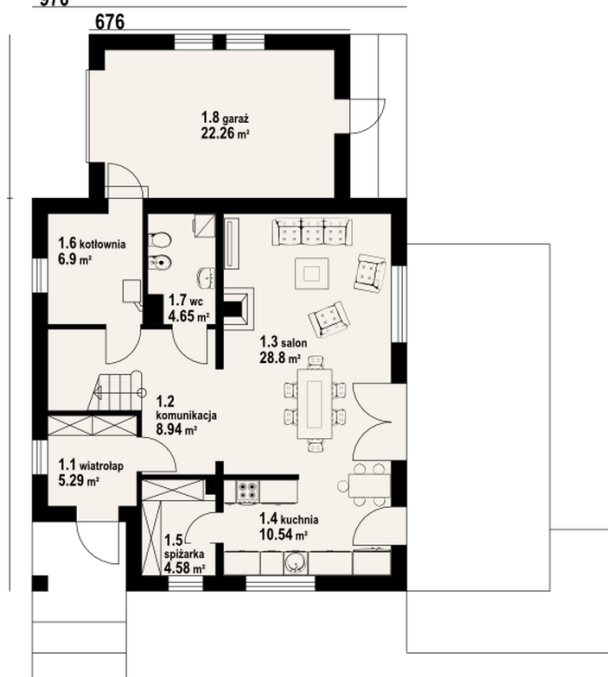


Sytuacje

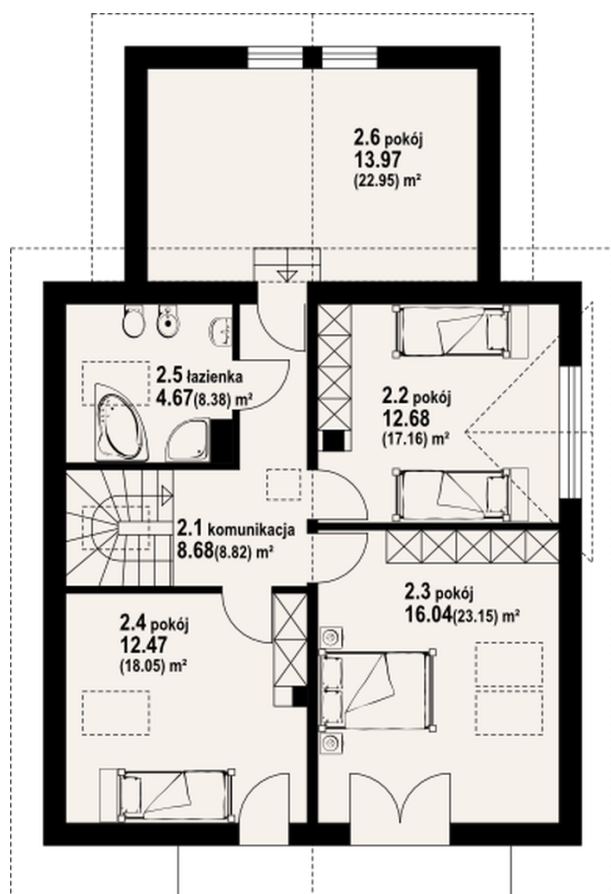


Rzuty

970


Parter 69.70 m²

wiatrołap	5.29 m ²
komunikacja	8.94 m ²
salon	28.80 m ²
kuchnia	10.54 m ²
spizarka	4.58 m ²
kotłownia	6.90 m ²
wc	4.65 m ²
garaż	22.26 m ²


Poddasze 98.51 m²

komunikacja	8.68 m ²
pokój	12.68 m ²
pokój	16.04 m ²
pokój	12.47 m ²
łazienka	4.67 m ²
pokój	13.97 m ²