

Podstawowe informacje



Dane techniczne projektu

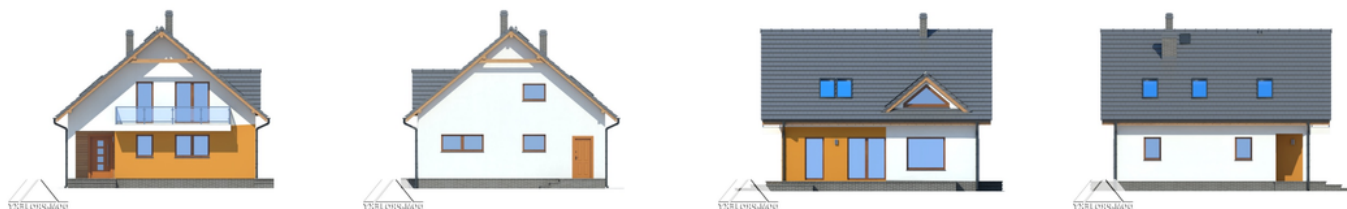
Całkowita powierzchnia	146.17 m²
Powierzchnia użytkowa	112.53 m²
Powierzchnia zabudowy	98.94 m²
Powierzchnia dachu	169.02 m²
Kubatura	514.94 m³
Wymiary budynku	9.70 x 10.20 m
Kąt nachylenia	40°
Wysokość budynku	8.47 m
Wymiary działki	17.70 x 18.40 m



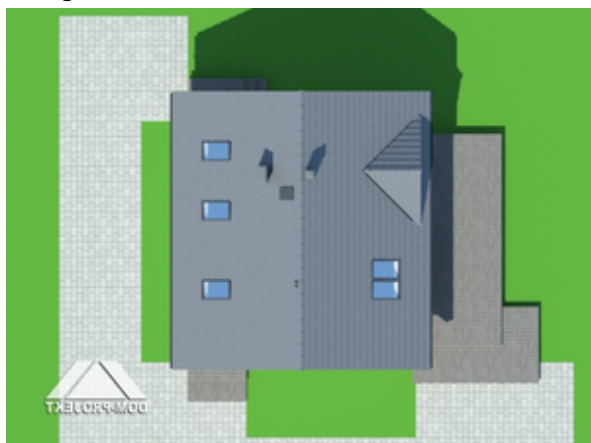
Opis projektu

Dom o prostej konstrukcji i klarownym układzie funkcjonalnym, przeznaczony dla 3-4 osobowej rodziny. Na parterze pokój dzienny połączony z aneksem kuchennym. Z aneksu dostępna spiżarka. Łazienka, oraz wydzielone pomieszczenie kotłowni uzupełniają program parteru. Na poddaszu zaprojektowano trzy wygodne sypialnie i łazienkę.

Elewacje

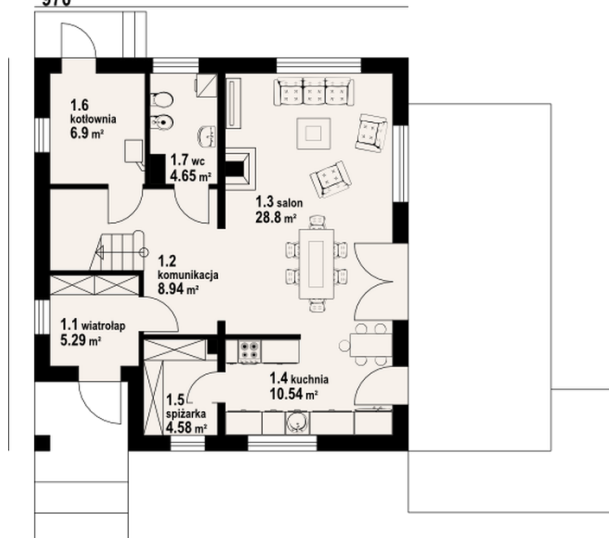


Sytuacje

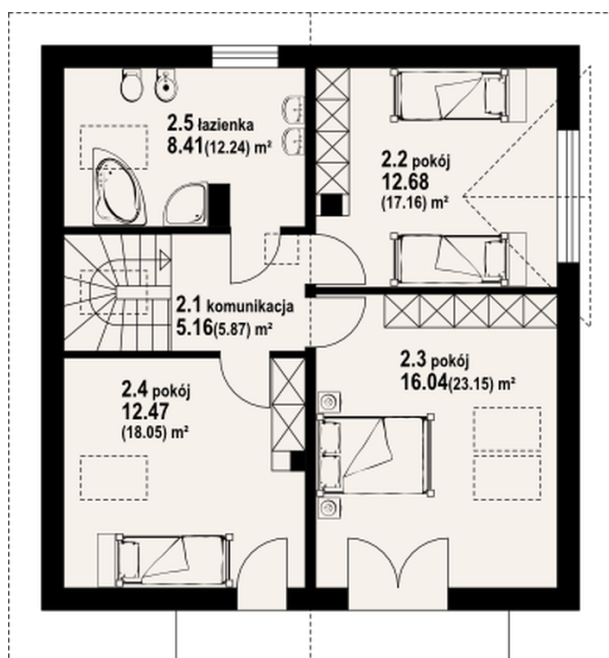


Rzuty

970


Parter 69.70 m²

wiatrołap	5.29 m ²
komunikacja	8.94 m ²
salon	28.80 m ²
kuchnia	10.54 m ²
spizarka	4.58 m ²
kotłownia	6.90 m ²
wc	4.65 m ²


Poddasze 76.47 m²

komunikacja	5.16 m ²
pokój	12.68 m ²
pokój	16.04 m ²
pokój	12.47 m ²
łazienka	8.41 m ²