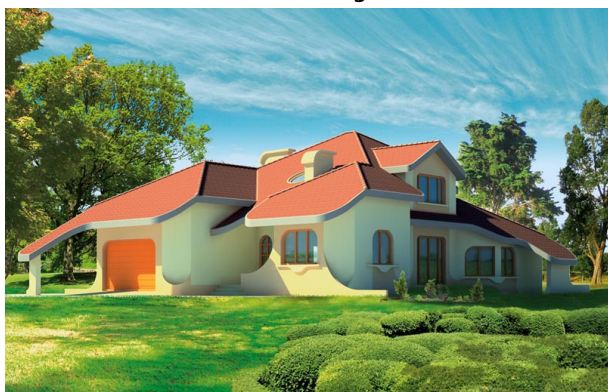


## Podstawowe informacje



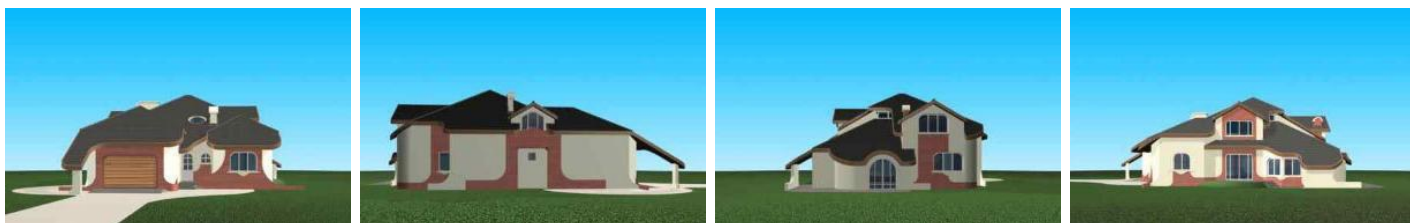
## Dane techniczne projektu

<b>Całkowita powierzchnia</b>	<b>269.30 m<sup>2</sup></b>
<b>Powierzchnia użytkowa</b>	<b>269.77 m<sup>2</sup></b>
<b>Powierzchnia zabudowy</b>	<b>225.38 m<sup>2</sup></b>
<b>Kubatura</b>	<b>1 464 m<sup>3</sup></b>
<b>Wymiary budynku</b>	<b>14.49 x 20.60 m</b>
<b>Kąt nachylenia</b>	<b>30°</b>
<b>Wymiary działki</b>	<b>21.49 x 29.60 m</b>

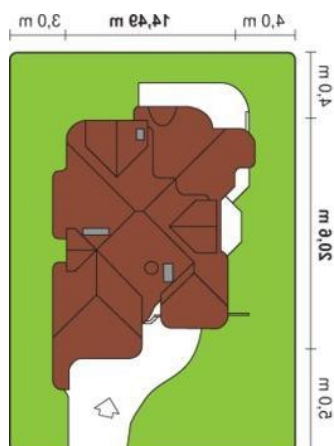
## Opis projektu

Dom jednorodzinny, wolnostojący, parterowy z poddaszem użytkowym, nie podpiwniczony, z garażem w obrysie budynku. W parterze budynku zaprojektowano jednoprzestrzenną część dzienną, na którą składają się, pokój dzienny z jadalnią i widokiem na hall a w bezpośrednim sąsiedztwie znajduje się kuchnia ze spiżarnią. Schody na poddasze zostały usytuowane w centrum budynku. W przyziemiu zlokalizowano także gabinet, łazienkę ogólnodostępną z pralnią i sauną, garderobę, kotłownię dostępną z garażu i garaż. Na poddaszu zaprojektowano 3 sypialnie i 2 łazienki.

## Elewacje



## Sytuacje



**Rzuty**

**Parter 174.80 m<sup>2</sup>**

<b>Wiatrołap</b>	3.50 m <sup>2</sup>
<b>Hol</b>	10.90 m <sup>2</sup>
<b>Garderoba</b>	5.60 m <sup>2</sup>
<b>Kotłownia</b>	5.70 m <sup>2</sup>
<b>Garaż</b>	35.20 m <sup>2</sup>
<b>Spizarnia</b>	2.80 m <sup>2</sup>
<b>Kuchnia</b>	17.40 m <sup>2</sup>
<b>Jadalnia</b>	17.20 m <sup>2</sup>
<b>Salon</b>	39.70 m <sup>2</sup>
<b>Gabinet</b>	17.00 m <sup>2</sup>
<b>Łazienka</b>	9.60 m <sup>2</sup>
<b>Pralnia</b>	6.50 m <sup>2</sup>
<b>Sauna</b>	3.70 m <sup>2</sup>


**Poddasze 94.50 m<sup>2</sup>**

<b>Antresola</b>	10.10 m <sup>2</sup>
<b>Sypialnia</b>	22.90 m <sup>2</sup>
<b>Łazienka</b>	9.40 m <sup>2</sup>
<b>Sypialnia</b>	20.40 m <sup>2</sup>
<b>Sypialnia</b>	18.20 m <sup>2</sup>
<b>Garderoba</b>	7.50 m <sup>2</sup>
<b>Łazienka</b>	6.00 m <sup>2</sup>