

Podstawowe informacje



Dane techniczne projektu

Całkowita powierzchnia	180.89 m²
Powierzchnia użytkowa	119.23 m²
Powierzchnia zabudowy	143.48 m²
Powierzchnia dachu	265.41 m²
Kubatura	772.89 m³
Wymiary budynku	17.60 x 9 m
Kąt nachylenia	42°
Wysokość budynku	8.75 m
Wymiary działki	25.80 x 17.64 m



Opis projektu

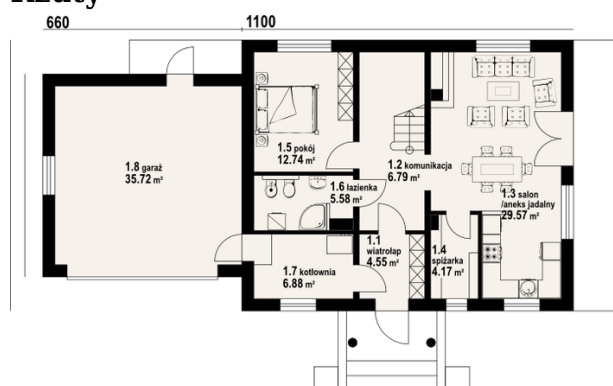
Wygodny dom - 6 pokoi, 2 łazienki, kuchnia, spiżarnia, kotłownia, wiatrolap (szafy), garaż na dwa samochody, pokój rekreacyjny. Zwarta bryła budynku sprzyja niskim kosztom budowy i energooszczędności w trakcie użytkowania domu. Liczne wersje projektu.

Elewacje

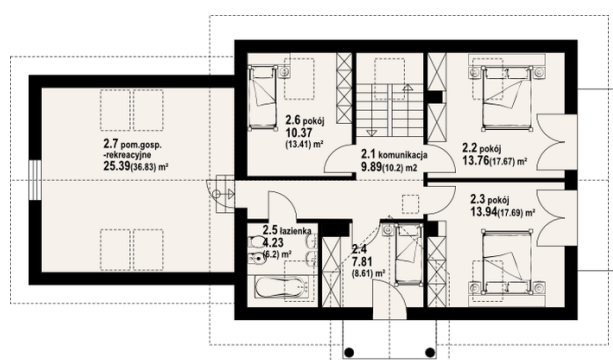


Sytuacje



Rzuty

Parter 70.28 m²

wiatrołap	4.55 m ²
komunikacja	6.79 m ²
salon/aneks jadalny	29.57 m ²
spizarka	4.17 m ²
pokój	12.74 m ²
łazienka	5.58 m ²
kotłownia	6.88 m ²
garaż	35.72 m ²


Poddasze 110.61 m²

komunikacja	9.89 m ²
pokój	13.76 m ²
pokój	13.94 m ²
pokój	7.81 m ²
łazienka	4.23 m ²
pokój	10.37 m ²
pom.gosp.-rekreacyjne	25.39 m ²