

Podstawowe informacje



Dane techniczne projektu

Całkowita powierzchnia	166.04 m²
Powierzchnia użytkowa	134.39 m²
Powierzchnia zabudowy	126.63 m²
Powierzchnia dachu	238.70 m²
Kubatura	688.66 m³
Wymiary budynku	15.10 x 9 m
Kąt nachylenia	42°
Wysokość budynku	8.75 m
Wymiary działki	23.30 x 17.64 m



Opis projektu

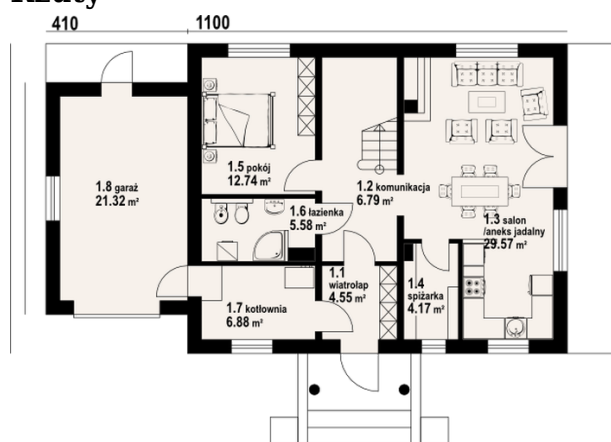
Na parterze salon z aneksem kuchennym, kominkiem i wyjściem na taras i do ogrodu. Pokój (pokój mieszkalny lub gabinet), łazienka, wiatrołap i komunikacja. Na poddaszu pięć pokoi (trzy z balkonem) i wygodna łazienka. Zwarta bryła budynku sprzyja niskim kosztom budowy i energooszczędności w trakcie użytkowania domu. Liczne wersje projektu.

Elewacje

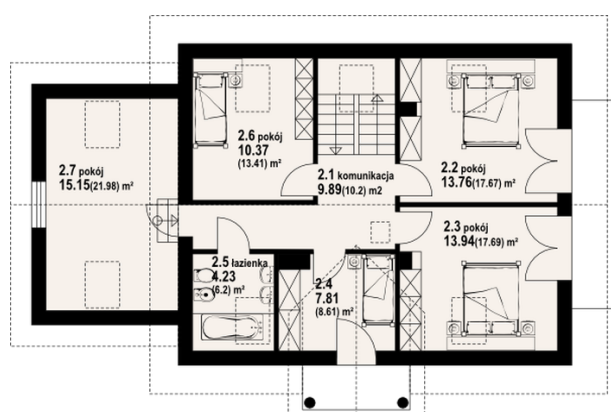


Sytuacje



Rzuty

Parter 70.28 m²

wiatrołap	4.55 m ²
komunikacja	6.79 m ²
salon/aneks jadalny	29.57 m ²
spiżarka	4.17 m ²
pokój	12.74 m ²
łazienka	5.58 m ²
kotłownia	6.88 m ²
garaż	21.32 m ²


Poddasze 95.76 m²

komunikacja	9.89 m ²
pokój	13.76 m ²
pokój	13.94 m ²
pokój	7.81 m ²
łazienka	4.23 m ²
pokój	10.37 m ²
pokój	15.15 m ²