

Podstawowe informacje



Dane techniczne projektu

Całkowita powierzchnia	144.18 m²
Powierzchnia użytkowa	119.35 m²
Powierzchnia zabudowy	99 m²
Powierzchnia dachu	188.49 m²
Kubatura	550.44 m³
Wymiary budynku	11 x 9 m
Kąt nachylenia	42°
Wysokość budynku	8.75 m
Wymiary działki	19.20 x 17.64 m



Opis projektu

Wygodny dom- 6 pokoi, 2 łazienki, kuchnia, kotłownia, wiatrołap (szafy). Na parterze salon, kuchnia, spiżarka, pokój, łazienka. Na poddaszu cztery pokoje (trzy z balkonem) i wygodna łazienka. Dom tani w budowie i eksploatacji. Liczne wersje projektu.

Elewacje

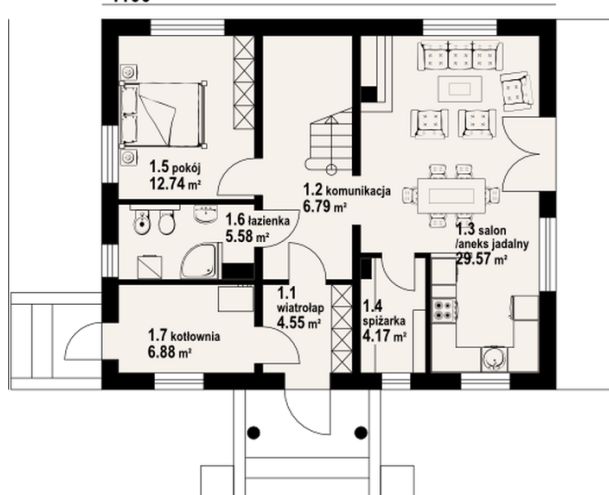


Sytuacje

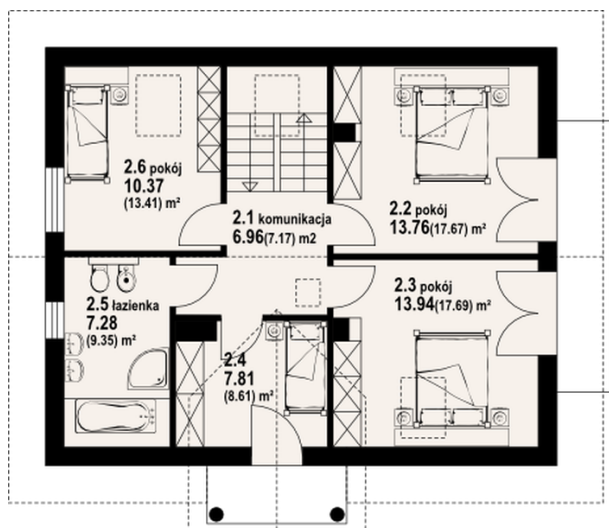


Rzuty

1100


Parter 70.28 m²

wiatrołap	4.55 m ²
komunikacja	6.79 m ²
salon/aneks jadalny	29.57 m ²
spizarka	4.17 m ²
pokój	12.74 m ²
łazienka	5.58 m ²
kotłownia	6.88 m ²


Poddasze 73.90 m²

komunikacja	6.96 m ²
pokój	13.76 m ²
pokój	13.94 m ²
pokój	7.81 m ²
łazienka	7.28 m ²
pokój	10.37 m ²