

## Podstawowe informacje



## Dane techniczne projektu

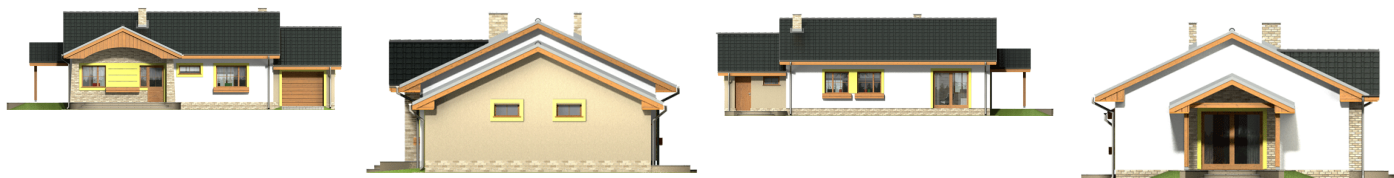
Całkowita powierzchnia	119.30 m <sup>2</sup>
Powierzchnia użytkowa	86.50 m <sup>2</sup>
Powierzchnia zabudowy	150.80 m <sup>2</sup>
Powierzchnia dachu	209 m <sup>2</sup>
Kubatura	303 m <sup>3</sup>
Wymiary budynku	16.40 x 9.30 m
Kąt nachylenia	25°
Wysokość budynku	6.10 m
Wymiary działki	24.40 x 17.30 m



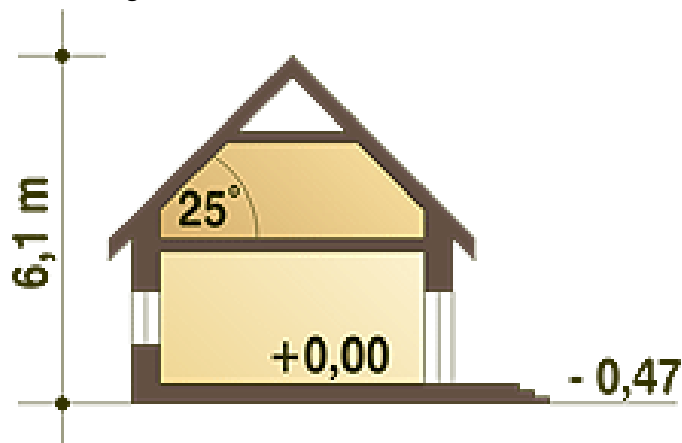
## Opis projektu

Urokliwy ale prosty dom parterowy dla 4-osobowej rodziny. Budynek na niewielkiej powierzchni mieści wszystkie potrzebne pomieszczenia: 3 sypialnie, pokój dzienny z wyjściem na zadaszony taras, ustronnie położoną kuchnię, duże pomieszczenie z piecem i pralką, dwie łazienki, oraz w wersji z garażem dodatkowe pom. gospodarcze z wejściem od ogrodu, które można adaptować na kotłownię na paliwo stałe. Dom ten dzięki niewielkim gabarytom, prostej bryle, dwuspadowym dachu oraz nieskomplikowanym rozwiązaniom konstrukcyjnym daje możliwość niedrogiej realizacji.

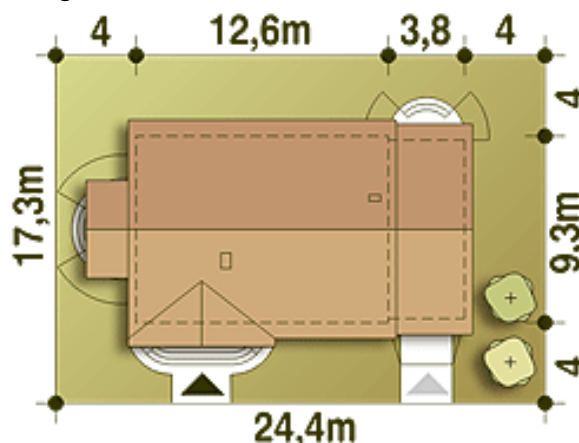
## Elewacje



## Przekrój



## Sytuacja



**Rzuty**

**Parter 119.30 m<sup>2</sup>**

<b>Wiatrołap</b>	4.60 m <sup>2</sup>
<b>Salon</b>	24.80 m <sup>2</sup>
<b>Kuchnia ze spiżarnią</b>	9.60 m <sup>2</sup>
<b>Pom. gospodarcze*</b>	7.30 m <sup>2</sup>
<b>Garaż*</b>	19.30 m <sup>2</sup>
<b>Hol</b>	3.40 m <sup>2</sup>
<b>Przedpokój</b>	5.70 m <sup>2</sup>
<b>Łazienka</b>	5.20 m <sup>2</sup>
<b>Sypialnia</b>	12.00 m <sup>2</sup>
<b>Pralnia +C.O.*</b>	6.00 m <sup>2</sup>
<b>Sypialnia</b>	9.80 m <sup>2</sup>
<b>Sypialnia</b>	9.40 m <sup>2</sup>
<b>Łazienka</b>	2.20 m <sup>2</sup>