

Podstawowe informacje



Dane techniczne projektu

Całkowita powierzchnia	289.40 m²
Powierzchnia użytkowa	106.95 m²
Powierzchnia zabudowy	106.70 m²
Powierzchnia dachu	203 m²
Kubatura	844.85 m³
Wymiary budynku	13.05 x 8.55 m
Kąt nachylenia	45°
Wysokość budynku	8.45 m
Wymiary działki	20.05 x 17.35 m

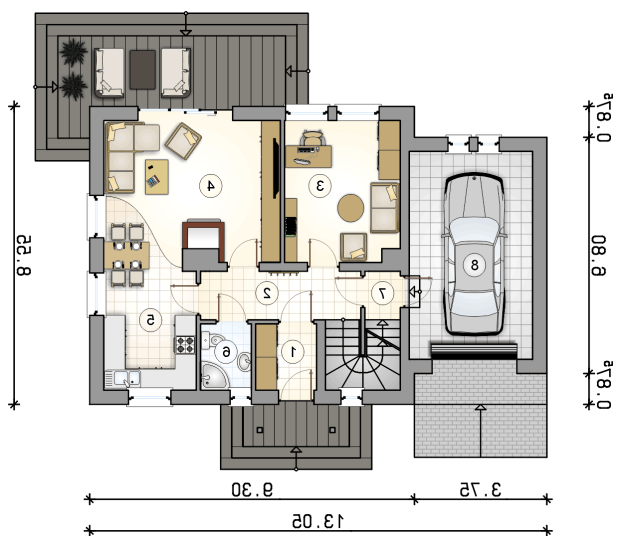
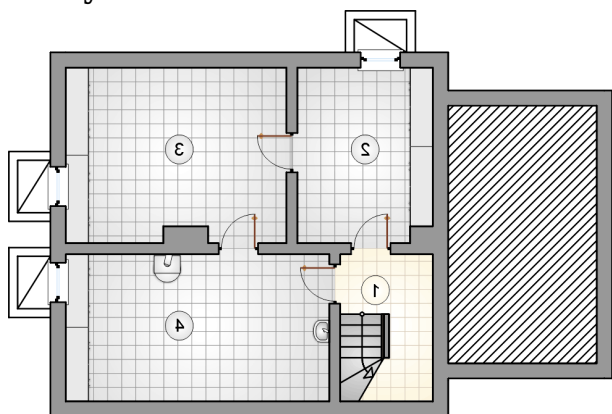


Opis projektu

Adela II to idealna propozycja dla Inwestorów ceniących tradycyjną, stonowaną architekturę. Bryłę budynku uzupełnia jednostanowiskowy garaż. Poza parterem i poddaszem do dyspozycji jest również duża piwnica, w której zaprojektowano kotłownię oraz pomieszczenia gospodarcze. Parter to strefa dzienna, w której skład wchodzi przedsionek, kuchnia, jadalnia, salon, gabinet i łazienka z oknem. Na poddaszu zaprojektowano trzy sypialnie, garderobę i łazienkę. Tradycyjną bryłę zwieńczoną dwuspadowym dachem urozmaicają detale architektoniczne, takie jak lukarny na elewacji ogrodowej czy balkon ze szklaną...

Elewacje



Rzuty


Rzuty

