

## Podstawowe informacje



## Dane techniczne projektu

<b>Całkowita powierzchnia</b>	<b>112.48 m<sup>2</sup></b>
<b>Powierzchnia użytkowa</b>	<b>88.63 m<sup>2</sup></b>
<b>Powierzchnia zabudowy</b>	<b>78.81 m<sup>2</sup></b>
<b>Powierzchnia dachu</b>	<b>168.36 m<sup>2</sup></b>
<b>Kubatura</b>	<b>380 m<sup>3</sup></b>
<b>Wymiary budynku</b>	<b>10 x 7.35 m</b>
<b>Kąt nachylenia</b>	<b>43°</b>
<b>Wysokość budynku</b>	<b>7.90 m</b>
<b>Wymiary działki</b>	<b>18 x 17.20 m</b>



## Opis projektu

Dom w konstrukcji szkieletu kanadyjskiego. Zewnętrzny wygląd nawiązuje do tradycji domów górskich a układ funkcjonalny wewnątrz jest współczesny. 5 pokoi, 2 łazienki, kotłownia. Salon z aneksem kuchennym, kominkiem, schodami na poddasze i wyjściem na taras. Pokój, łazienka, wiatrołap, kotłownia. Na poddaszu 3 pokoje i łazienka. Dom mieszkalny, który może być domem letniskowym.

## Elewacje

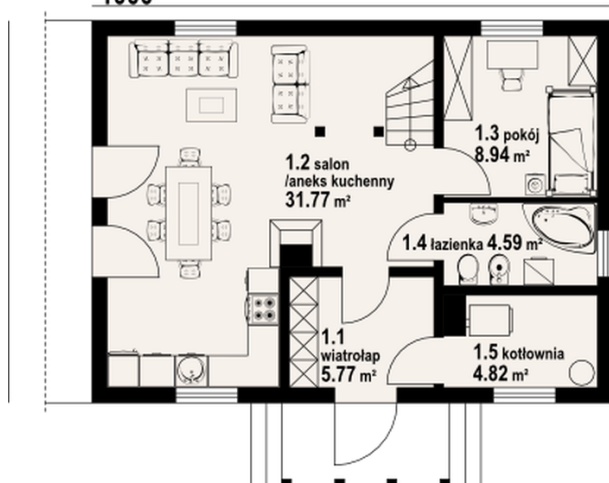


## Sytuacje

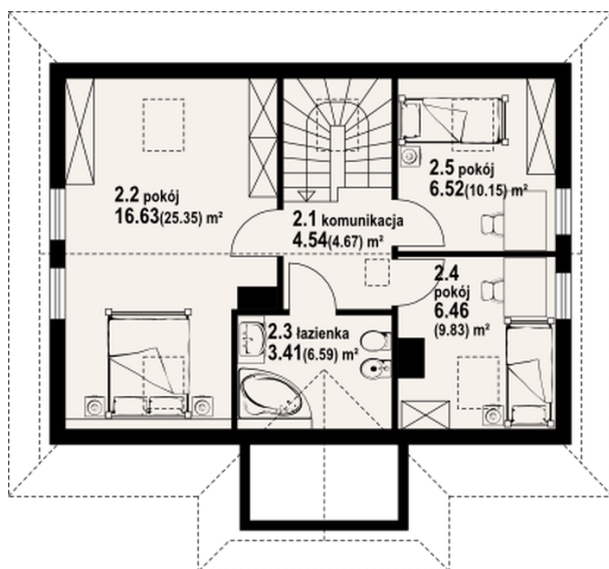


**Rzuty**

1000


**Parter 55.89 m<sup>2</sup>**

wiatrołap	5.77 m <sup>2</sup>
salon z aneksem kuchennym	31.77 m <sup>2</sup>
pokój	8.94 m <sup>2</sup>
łazienka	4.59 m <sup>2</sup>
kotłownia	4.82 m <sup>2</sup>


**Poddasze 56.59 m<sup>2</sup>**

komunikacja	4.54 m <sup>2</sup>
pokój	16.63 m <sup>2</sup>
łazienka	3.41 m <sup>2</sup>
pokój	6.46 m <sup>2</sup>
pokój	6.52 m <sup>2</sup>