

## Podstawowe informacje



## Dane techniczne projektu

<b>Całkowita powierzchnia</b>	<b>87.79 m<sup>2</sup></b>
<b>Powierzchnia użytkowa</b>	<b>68.28 m<sup>2</sup></b>
<b>Powierzchnia zabudowy</b>	<b>68.28 m<sup>2</sup></b>
<b>Powierzchnia dachu</b>	<b>125 m<sup>2</sup></b>
<b>Kubatura</b>	<b>434 m<sup>3</sup></b>
<b>Wymiary budynku</b>	<b>9.55 x 7.15 m</b>
<b>Kąt nachylenia</b>	<b>40°</b>
<b>Wysokość budynku</b>	<b>7.96 m</b>
<b>Wymiary działki</b>	<b>17.55 x 16.35 m</b>

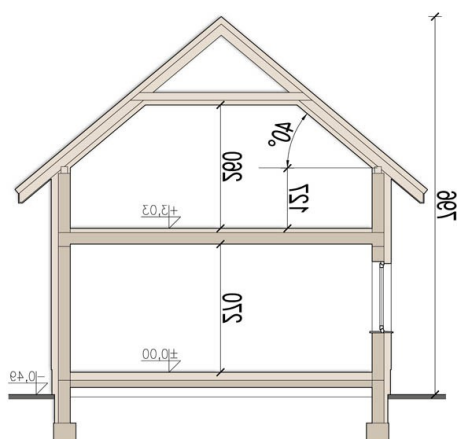
## Opis projektu

Cynamon to mały uroczy domek. Jego wygląd zaprojektowano tak, aby świetnie wpisywał się w każde otoczenie, a zarazem posiadał swój oryginalny styl. Dzięki bardzo prostej formie jest tani i łatwy w budowie. Mimo niewielkich rozmiarów Cynamon jest w pełni funkcjonalnym domem jednorodzinny. Posiada salon otwarty na kuchnię, pokój gościnny, sypialnię z garderobą, dużą łazienkę, oraz pokój dla dzieci. Nie zapomniano również pomieszczeniu gospodarczym z wyjściem na ogród. Na poddaszu zaprojektowano wysoką ścianę kolankową, aby maksymalnie wykorzystać jej...

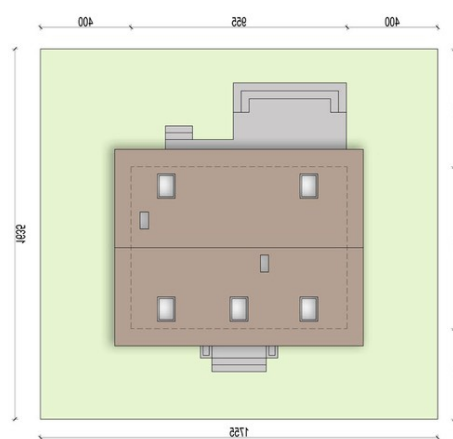
## Elewacje



## Przekrój



## Sytuacje



**DOBRY DOM**  
ul. Wrzesława Romańczuka 6, 35-302 Rzeszów  
+48 17 852 52 30  
08:00 - 16:00

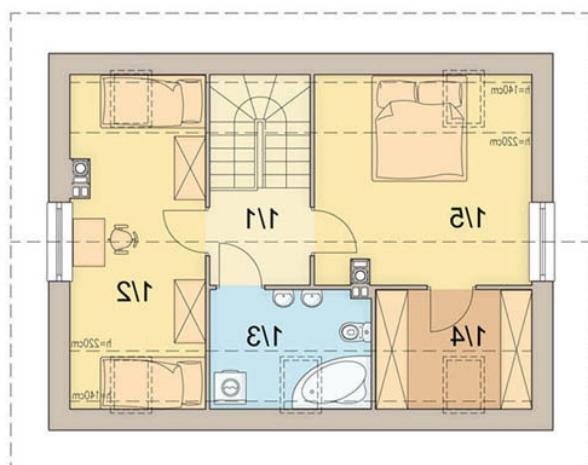
waldemar.kowalski@grupadobrydom.pl

Podane ceny nie stanowią oferty handlowej w rozumieniu art. 66 par. 1 Kodeksu Cywilnego

**Rzuty**

**Parter 48.61 m<sup>2</sup>**

wiatrołap	3.08 m <sup>2</sup>
komunikacja	7.42 m <sup>2</sup>
salon + kuchnia	23.12 m <sup>2</sup>
pokój	9.10 m <sup>2</sup>
toaleta	1.56 m <sup>2</sup>
pom. gospodarcze / c.o.	4.33 m <sup>2</sup>


**Poddasze 39.18 m<sup>2</sup>**

komunikacja	3.39 m <sup>2</sup>
pokój	12.64 m <sup>2</sup>
łazienka	4.84 m <sup>2</sup>
garderoba	4.77 m <sup>2</sup>
pokój	13.54 m <sup>2</sup>