

Podstawowe informacje



Dane techniczne projektu

Całkowita powierzchnia	114.18 m²
Powierzchnia użytkowa	104.99 m²
Powierzchnia zabudowy	83.20 m²
Powierzchnia dachu	157.56 m²
Kubatura	449.50 m³
Wymiary budynku	9.70 x 8.20 m
Kąt nachylenia	43°
Wysokość budynku	8.45 m
Wymiary działki	17.70 x 17.35 m



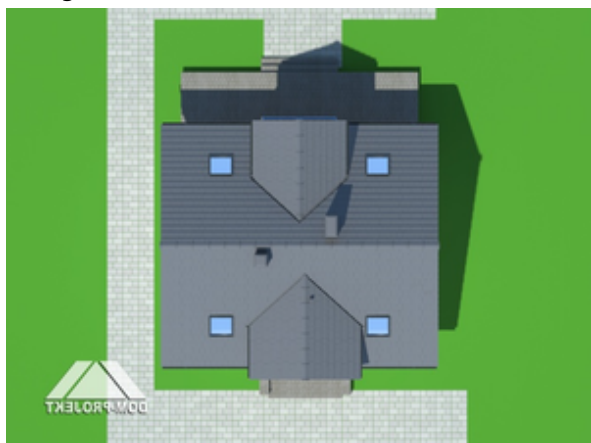
Opis projektu

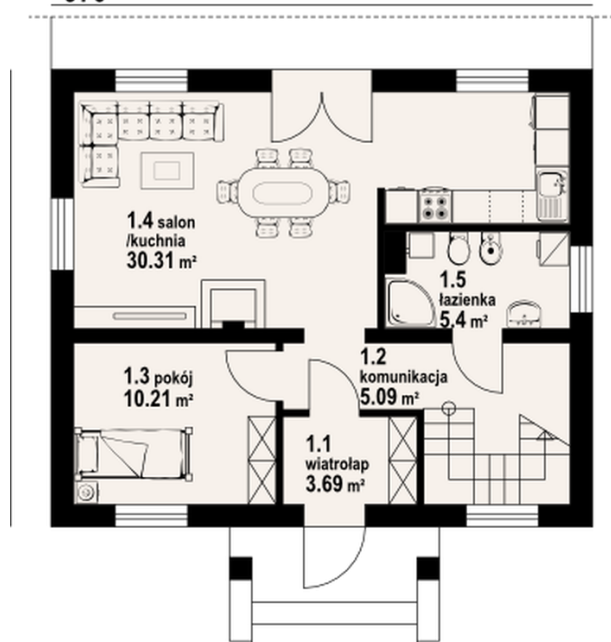
Niewielki, tani w budowie dom z poddaszem użytkowym. Na parterze strefę dzienną tworzy salon połączony we wspólnej przestrzeni z aneksem kuchennym. W salonie kominek. Ponadto dodatkowy pokój i łazienka. W strefie wejściowej zlokalizowano schody na poddasze. Tam umiejscowiono strefę nocną a w niej trzy sypialnie i łazienkę.

Elewacje

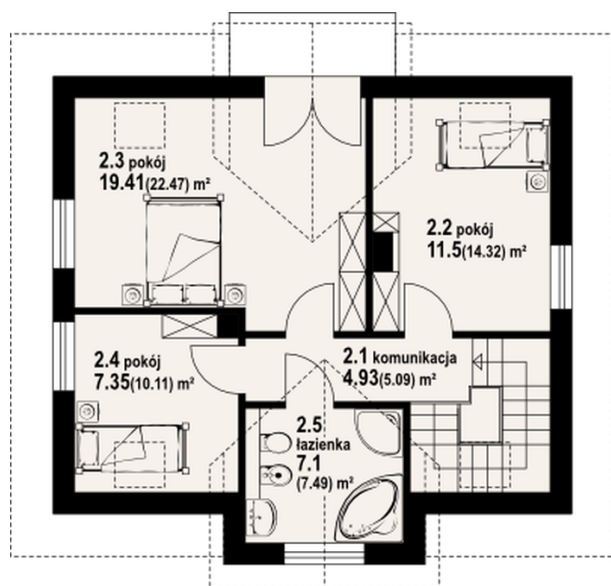


Sytuacje



Rzuty
970

Parter 54.70 m²

wiatrołap	3.69 m ²
komunikacja	5.09 m ²
pokój	10.21 m ²
kuchnia, salon	30.31 m ²
łazienka	5.40 m ²


Poddasze 59.48 m²

komunikacja	4.93 m ²
pokój	11.50 m ²
pokój	19.41 m ²
pokój	7.35 m ²
łazienka	7.10 m ²