

Podstawowe informacje



Dane techniczne projektu

Całkowita powierzchnia	169.03 m²
Powierzchnia użytkowa	130.22 m²
Powierzchnia zabudowy	127.57 m²
Powierzchnia dachu	212.32 m²
Kubatura	674.40 m³
Wymiary budynku	15.10 x 9 m
Kąt nachylenia	40°
Wysokość budynku	8.58 m
Wymiary działki	23.20 x 17 m



Opis projektu

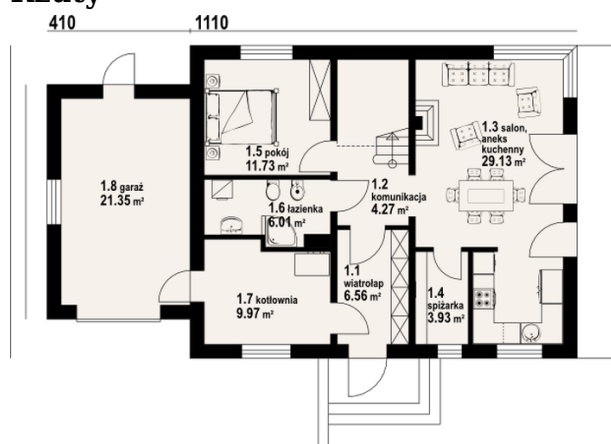
Dom parterowy z poddaszem użytkowym, i garażem jedno stanowiskowym. Strefa dzienna została zaprojektowana na parterze. Znajdziemy tam salon z kominkiem, otwartą kuchnię oraz pokój mogący pełnić funkcję gabinetu. Program parteru uzupełniają spiżarnia, łazienka, kotłownia i garaż. Na poddaszu zaplanowano strefę nocną z czterema sypialniami, garderobą oraz wygodną łazienką.

Elewacje

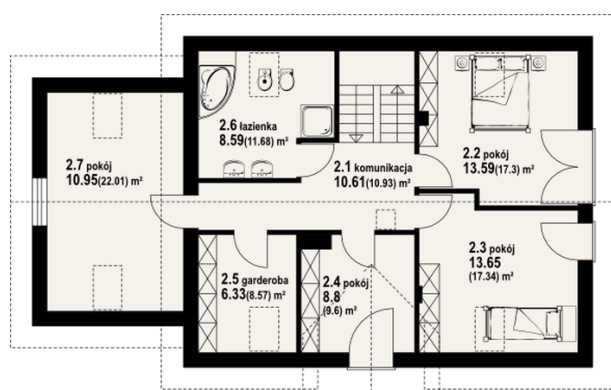


Sytuacje



Rzuty

Parter 71.60 m²

wiatrołap	6.56 m ²
komunikacja	4.27 m ²
salon z aneksem kuchennym	29.13 m ²
spizarka	3.93 m ²
pokój	11.73 m ²
łazienka	6.01 m ²
kotłownia	9.97 m ²
garaż	21.35 m ²


Poddasze 97.43 m²

komunikacja	10.61 m ²
pokój	13.59 m ²
pokój	13.65 m ²
pokój	8.80 m ²
garderoba	6.33 m ²
łazienka	8.59 m ²
pokój	10.95 m ²