

## Podstawowe informacje



## Dane techniczne projektu

<b>Całkowita powierzchnia</b>	<b>159.04 m<sup>2</sup></b>
<b>Powierzchnia użytkowa</b>	<b>135.37 m<sup>2</sup></b>
<b>Powierzchnia zabudowy</b>	<b>105 m<sup>2</sup></b>
<b>Powierzchnia dachu</b>	<b>187.37 m<sup>2</sup></b>
<b>Kubatura</b>	<b>566.28 m<sup>3</sup></b>
<b>Wymiary budynku</b>	<b>10.50 x 10 m</b>
<b>Kąt nachylenia</b>	<b>38°</b>
<b>Wysokość budynku</b>	<b>8.41 m</b>
<b>Wymiary działki</b>	<b>18.50 x 18.65 m</b>



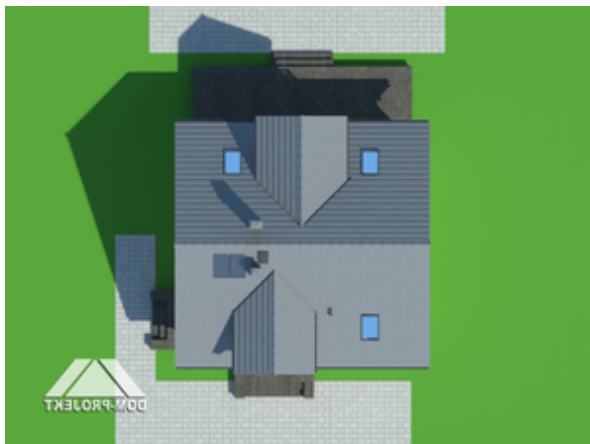
## Opis projektu

Tradycyjny dom z poddaszem, gdzie do dyspozycji mieszkańców zaprojektowano na parterze wygodny salon z aneksem kuchennym i dodatkowy pokój. Ponadto znajdują się tam łazienka, oraz wydzielone pomieszczenie kotłowni. Na poddaszu strefa nocna, a w niej cztery sypialnie i łazienka.

## Elewacje

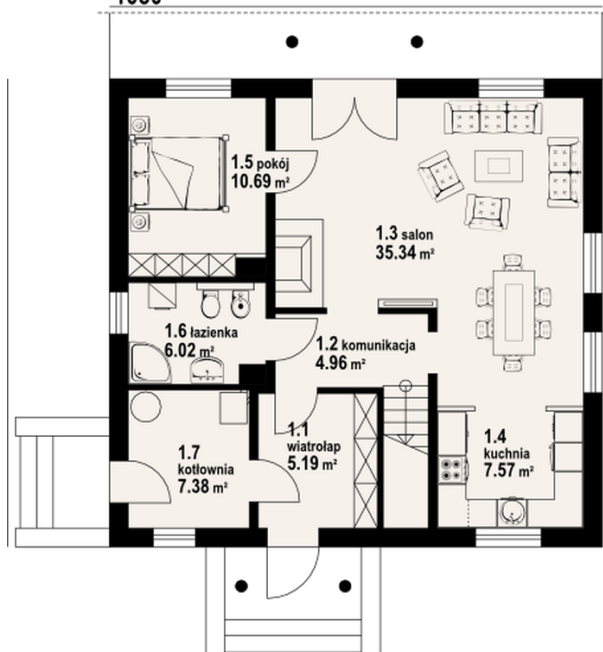


## Sytuacje

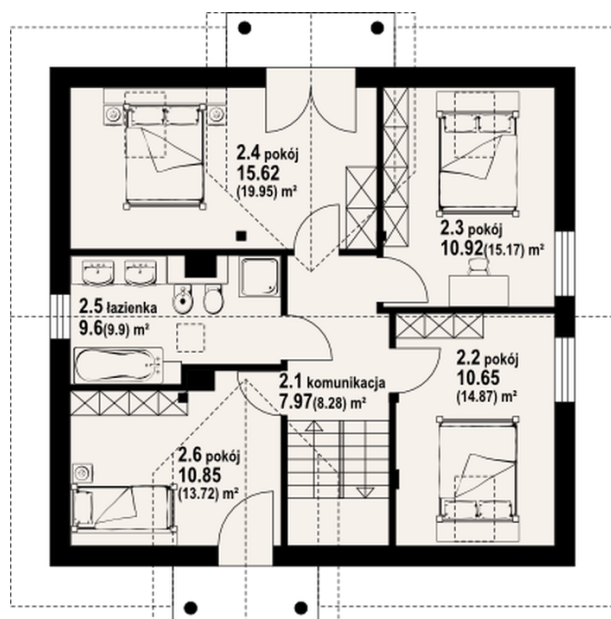


**Rzuty**

1050


**Parter 77.15 m<sup>2</sup>**

wiatrołap	5.19 m <sup>2</sup>
komunikacja	4.96 m <sup>2</sup>
salon	35.34 m <sup>2</sup>
kuchnia	7.57 m <sup>2</sup>
pokój	10.69 m <sup>2</sup>
łazienka	6.02 m <sup>2</sup>
kotłownia	7.38 m <sup>2</sup>


**Poddasze 81.89 m<sup>2</sup>**

komunikacja	7.97 m <sup>2</sup>
pokój	10.65 m <sup>2</sup>
pokój	10.92 m <sup>2</sup>
pokój	15.62 m <sup>2</sup>
łazienka	9.60 m <sup>2</sup>
pokój	10.85 m <sup>2</sup>