

Podstawowe informacje



Dane techniczne projektu

Całkowita powierzchnia	142.27 m²
Powierzchnia użytkowa	107 m²
Powierzchnia zabudowy	113 m²
Powierzchnia dachu	220.40 m²
Kubatura	630 m³
Wymiary budynku	14 x 8.20 m
Kąt nachylenia	42°
Wysokość budynku	8.20 m
Wymiary działki	22.40 x 16.60 m



Opis projektu

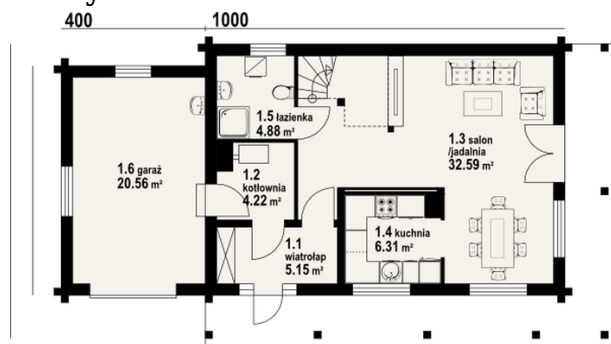
Niewielki, ale wygodny dom przeznaczony dla 4-5-cioosobowej rodziny. Na parterze do dyspozycji mieszkańców pokój dzienny z kominkiem i miejscem na jadalnię. Częściowo wydzielona kuchnia. Przy strefie wejściowej kotłownia z wejściem do garażu, oraz łazienka. Na poddaszu znajdują się cztery sypialnie i łazienka. Do domu dobudowany jest jednostanowiskowy garaż.

Elewacje

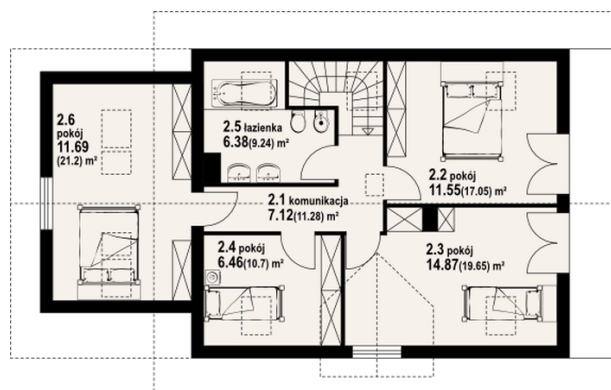


Sytuacje



Rzuty

Parter 53.15 m²

wiatrołap	5.15 m ²
kotłownia	4.22 m ²
salon,jadalnia	32.59 m ²
kuchnia	6.31 m ²
łazienka	4.88 m ²
garaż	20.56 m ²


Poddasze 89.12 m²

komunikacja	7.12 m ²
pokój	11.55 m ²
pokój	14.87 m ²
pokój	6.46 m ²
łazienka	6.38 m ²
pokój	11.69 m ²