

Podstawowe informacje



Dane techniczne projektu

Całkowita powierzchnia	99.97 m²
Powierzchnia użytkowa	85.17 m²
Powierzchnia zabudowy	68.65 m²
Powierzchnia dachu	133.10 m²
Kubatura	360.50 m³
Wymiary budynku	9 x 8.60 m
Kąt nachylenia	40°
Wysokość budynku	7.90 m
Wymiary działki	17.20 x 16.60 m



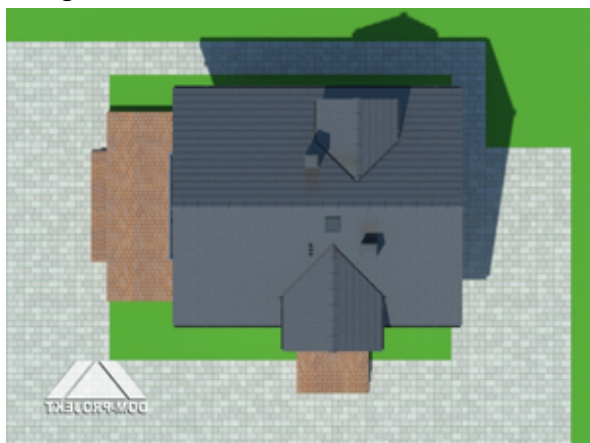
Opis projektu

Mały, a zarazem funkcjonalny, zaprojektowany z myślą o inwestorach poszukujących niedrogiego w budowie i późniejszym użytkowaniu domu z poddaszem. Salon i dodatkowy pokój na parterze. Trzy sypialnie na poddaszu. Kominiek w salonie z możliwością rozprowadzenia ciepła.

Elewacje

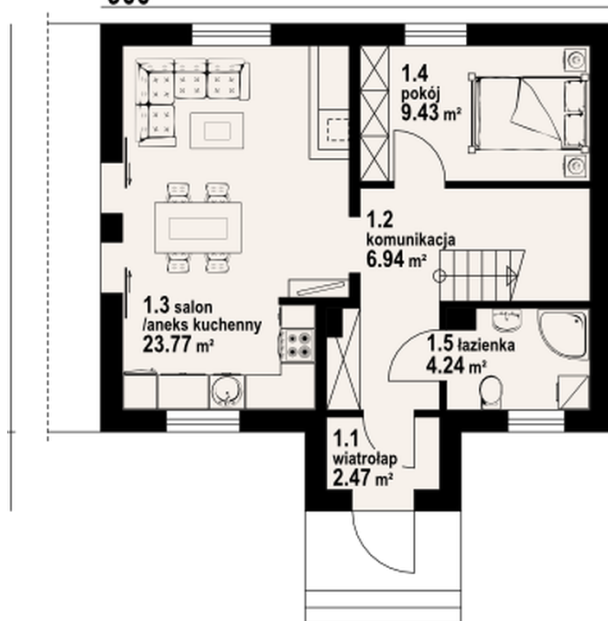


Sytuacje

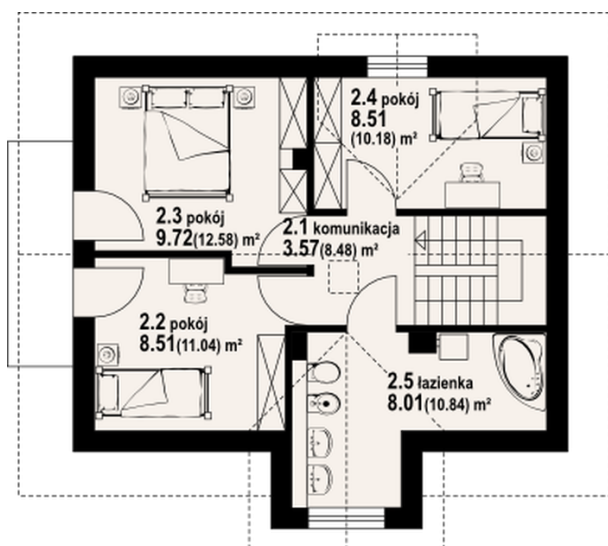


Rzuty

900


Parter 46.85 m²

wiatrołap	2.47 m ²
komunikacja	6.94 m ²
salon	23.77 m ²
pokój	9.43 m ²
łazienka	4.24 m ²


Poddasze 53.12 m²

komunikacja	3.57 m ²
pokój	8.51 m ²
pokój	9.72 m ²
pokój	8.51 m ²
łazienka	8.01 m ²