

## Podstawowe informacje



## Dane techniczne projektu

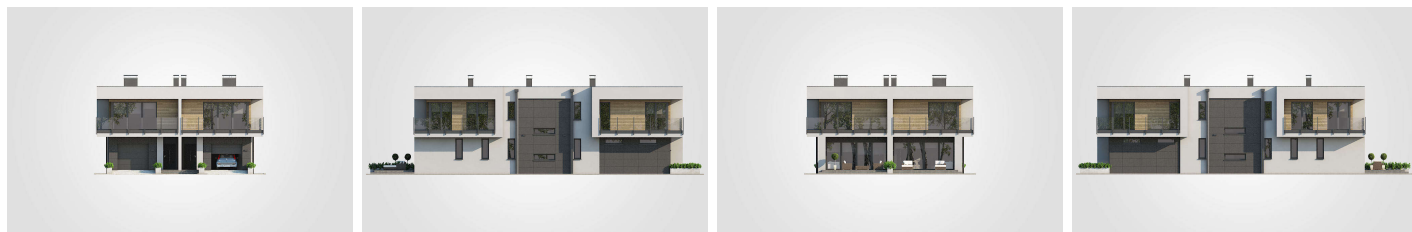
<b>Całkowita powierzchnia</b>	<b>461.10 m<sup>2</sup></b>
<b>Powierzchnia użytkowa</b>	<b>148.30 m<sup>2</sup></b>
<b>Powierzchnia zabudowy</b>	<b>117.80 m<sup>2</sup></b>
<b>Powierzchnia dachu</b>	<b>118.50 m<sup>2</sup></b>
<b>Kubatura</b>	<b>792.30 m<sup>3</sup></b>
<b>Wymiary budynku</b>	<b>11.55 x 21.54 m</b>
<b>Wysokość budynku</b>	<b>7.03 m</b>
<b>Wymiary działki</b>	<b>27.54 x 19.55 m</b>



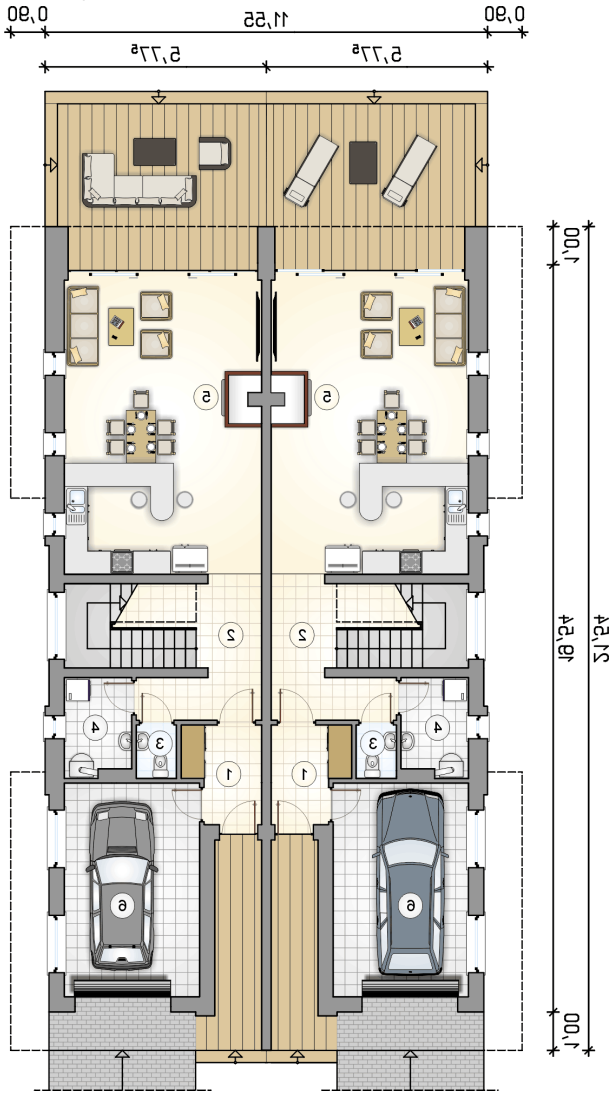
## Opis projektu

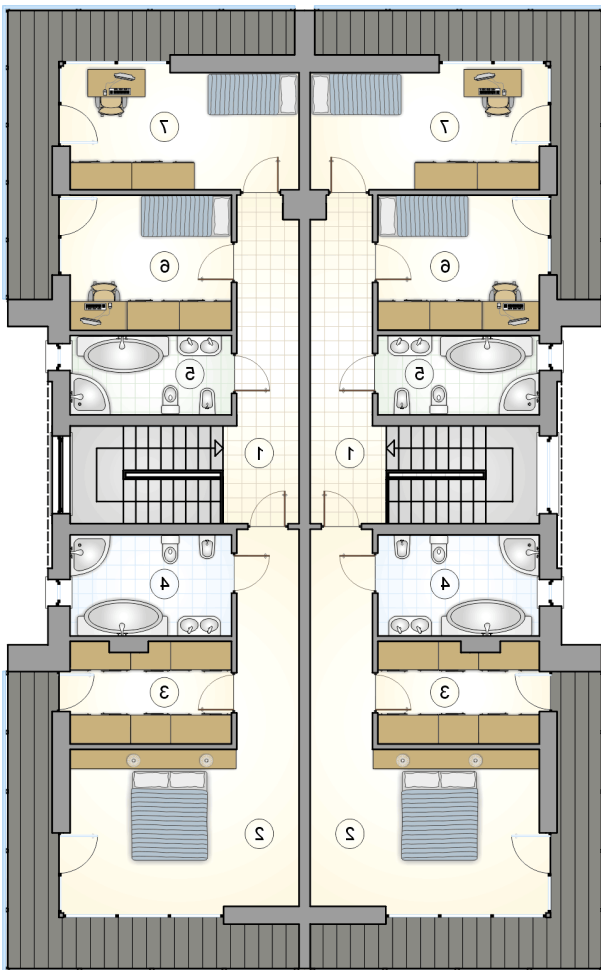
Modern Twin II to nowoczesny dom jednorodzinny, w ramach którego mieszczą się dwa lokale mieszkalne z osobnymi wejściami. Efektowna bryła przykryta płaskim dachem wyróżnia się oryginalną i harmonijną formą. Ciekawy efekt tworzą narożne balkony, nad którymi zaprojektowano nadwieszane płyty żelbetowe, tworzące zadaszenie. Program użytkowy budynku spełni oczekiwania czteroosobowej rodziny. Na parterze umieszczono strefę dzienną, której centrum są zaprojektowane w otwartej przestrzeni kuchnia, jadalnia i salon z kominkiem. Na elewacji tylnej mieści się duże przeszklenie, które łączy salon z tarasem...

## Elewacje



**Rzuty**





DOBRY DOM  
ul. Wrzesława Romańczuka 6, 35-302 Rzeszów  
+48 17 852 52 30  
08:00 - 16:00

waldemar.kowalski@grupadobrydom.pl  
Podane ceny nie stanowią oferty handlowej w rozumieniu art. 66 par. 1 Kodeksu Cywilnego