

Podstawowe informacje



Dane techniczne projektu

Całkowita powierzchnia	169.67 m²
Powierzchnia użytkowa	133.75 m²
Powierzchnia zabudowy	119.11 m²
Powierzchnia dachu	210.62 m²
Kubatura	644.98 m³
Wymiary budynku	12.10 x 11 m
Kąt nachylenia	40°
Wysokość budynku	8.39 m
Wymiary działki	20.10 x 19.10 m



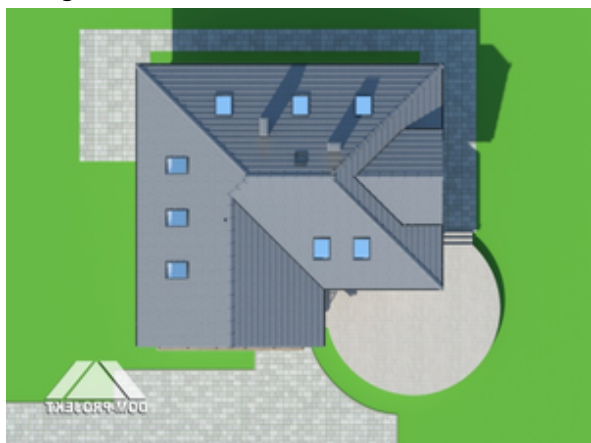
Opis projektu

Wygodny układ funkcjonalny. Na parterze duży salon z kominkiem, aneksem kuchennym, wyjściem na taras i do ogrodu. Wygodny wiatrołap z miejscem na szafy, łazienka, kotłownia. Duży, wygodny pokój mieszkalny, który można wykorzystać jako biuro w domu. Na poddaszu duża małżeńska sypialnia z własną łazienką, szafami wbudowanymi i balkonem. Trzy inne sypialnie, łazienka, schowek i komunikacja. Na dachu dużo miejsca do zamontowania baterii słonecznych. Liczne wersje projektu.

Elewacje

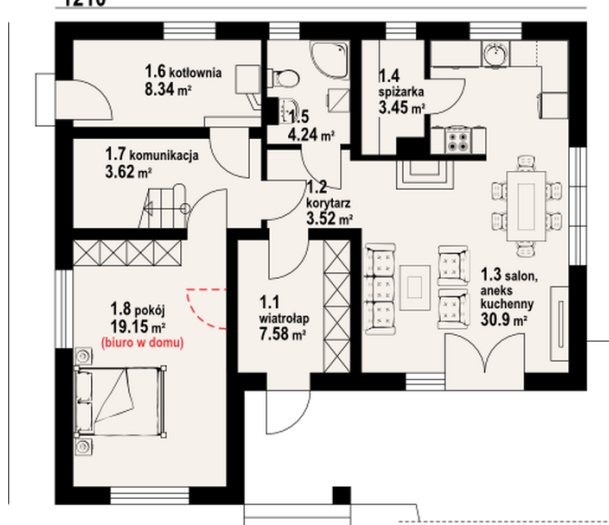


Sytuacje

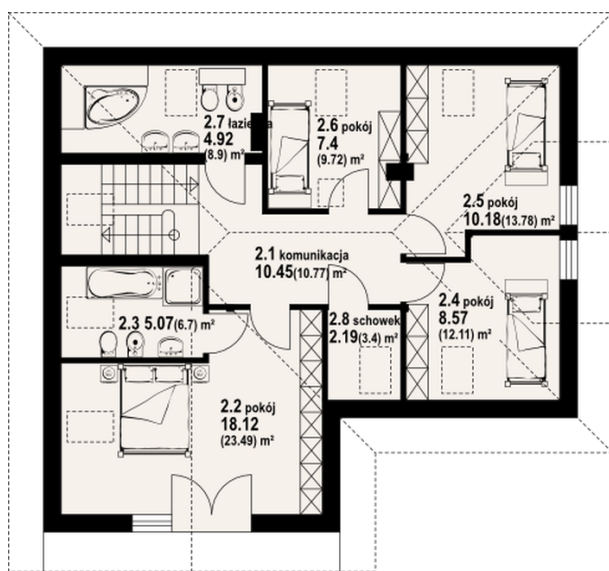


Rzuty

1210


Parter 80.80 m²

wiatrołap	7.58 m ²
korytarz	3.52 m ²
salon z aneksem kuchennym	30.90 m ²
spizarka	3.45 m ²
łazienka	4.24 m ²
kotłownia	8.34 m ²
komunikacja	3.62 m ²
pokój	19.15 m ²


Poddasze 88.87 m²

komunikacja	10.45 m ²
pokój	18.12 m ²
łazienka	5.07 m ²
pokój	8.57 m ²
pokój	10.18 m ²
pokój	7.40 m ²
łazienka	4.92 m ²
schowek	2.19 m ²