

## Podstawowe informacje



## Dane techniczne projektu

<b>Całkowita powierzchnia</b>	<b>176.34 m<sup>2</sup></b>
<b>Powierzchnia użytkowa</b>	<b>134.31 m<sup>2</sup></b>
<b>Powierzchnia zabudowy</b>	<b>133.16 m<sup>2</sup></b>
<b>Powierzchnia dachu</b>	<b>226.13 m<sup>2</sup></b>
<b>Kubatura</b>	<b>624.52 m<sup>3</sup></b>
<b>Wymiary budynku</b>	<b>12.16 x 11.95 m</b>
<b>Kąt nachylenia</b>	<b>42°</b>
<b>Wysokość budynku</b>	<b>7.97 m</b>
<b>Wymiary działki</b>	<b>20.16 x 19.95 m</b>



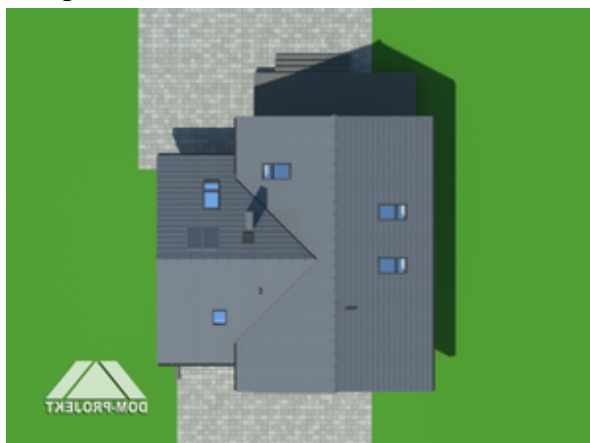
## Opis projektu

Atrakcyjny dom o funkcjonalnie zaprojektowanym układzie pomieszczeń idealny dla cztero-, pięciosobowej rodziny. Głównym pomieszczeniem parteru jest salon z kominkiem i aneksem kuchennym. Ponadto na parterze pokój przy wejściu, który może pełnić funkcję gabinetu, biura w domu bądź sypialni. Na poddaszu mieszczą się cztery duże sypialnie i łazienka. Jedna z sypialni posiada garderobę. Program domu uzupełnia garaż z kotłownią.

## Elewacje



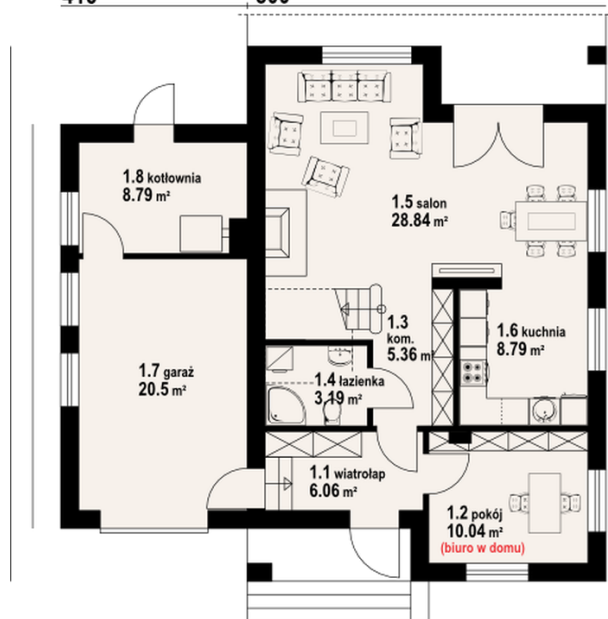
## Sytuacje



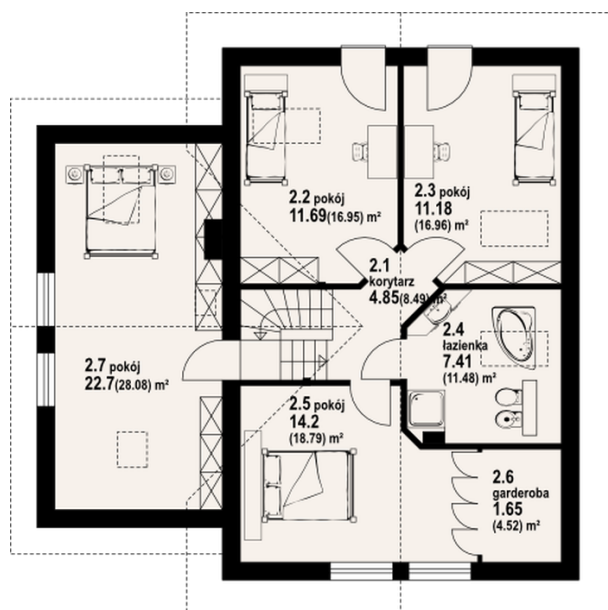
**Rzuty**

416

800


**Parter 71.07 m<sup>2</sup>**

wiatrołap	6.06 m <sup>2</sup>
pokój	10.04 m <sup>2</sup>
komunikacja	5.36 m <sup>2</sup>
łazienka	3.19 m <sup>2</sup>
salon	28.84 m <sup>2</sup>
kuchnia	8.79 m <sup>2</sup>
garaż	20.50 m <sup>2</sup>
kotłownia	8.79 m <sup>2</sup>


**Poddasze 105.27 m<sup>2</sup>**

korytarz	4.85 m <sup>2</sup>
pokój	11.69 m <sup>2</sup>
pokój	11.18 m <sup>2</sup>
łazienka	7.41 m <sup>2</sup>
pokój	14.20 m <sup>2</sup>
garderoba	1.65 m <sup>2</sup>
pokój	22.70 m <sup>2</sup>