

Podstawowe informacje



Dane techniczne projektu

Całkowita powierzchnia	194.97 m²
Powierzchnia użytkowa	139.76 m²
Powierzchnia zabudowy	151.22 m²
Powierzchnia dachu	252.83 m²
Kubatura	698.59 m³
Wymiary budynku	14.16 x 11.95 m
Kąt nachylenia	42°
Wysokość budynku	7.97 m
Wymiary działki	22.16 x 19.95 m



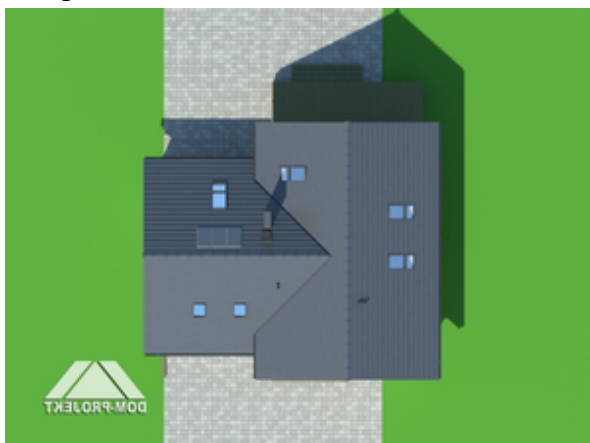
Opis projektu

Dom w którym wygodnie pomieści się pięciosobowa rodzina. Na parterze zaprojektowano strefę dzienną, a w niej salon z częściowo przymkniętym aneksem kuchennym. W salonie kominek i w narożu schody na poddasze. Od strony wejściowej przewidziano pokój-gabinet, w którym można urządzić biuro w domu. Na poddaszu znajduje się aż pięć wygodnych sypialni, łazienka i dwie garderoby. Niewątpliwym plusem tego domu jest dwustanowiskowy garaż, oraz duża kotłownia.

Elewacje

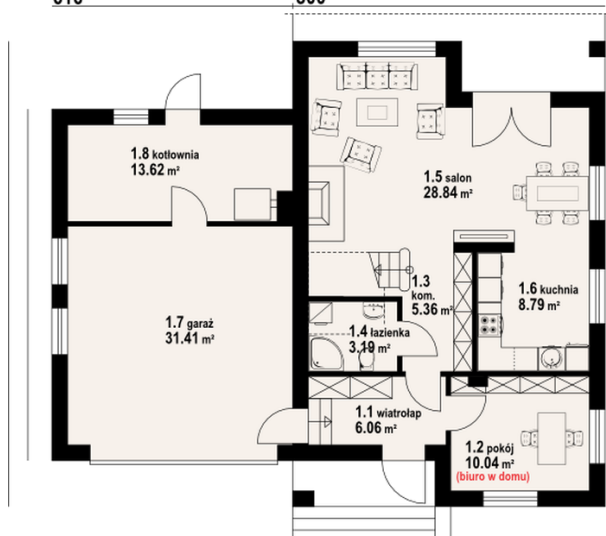


Sytuacje

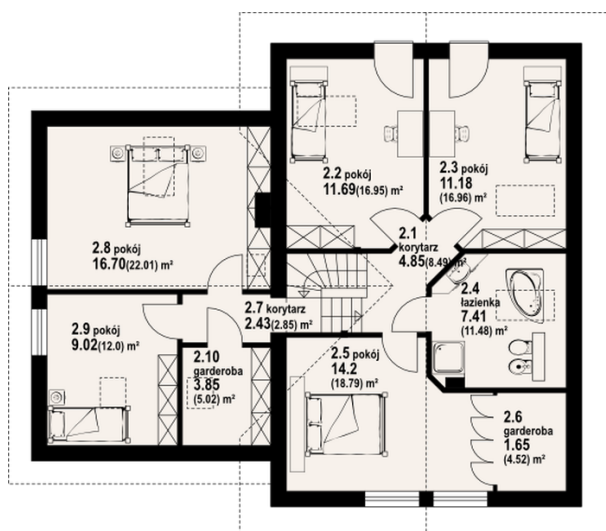


Rzuty

616 800


Parter 75.90 m²

komunikacja	6.06 m ²
łazienka	10.04 m ²
salon	5.36 m ²
kuchnia	3.19 m ²
garaż	28.84 m ²
kotłownia	8.79 m ²
wiatrołap	31.41 m ²
pokój	13.62 m ²


Poddasze 119.07 m²

korytarz	4.85 m ²
pokój	9.02 m ²
pokój	16.70 m ²
korytarz	2.43 m ²
garderoba	1.65 m ²
pokój	14.20 m ²
łazienka	7.41 m ²
pokój	11.18 m ²
pokój	11.69 m ²
garderoba	3.85 m ²