

## Podstawowe informacje



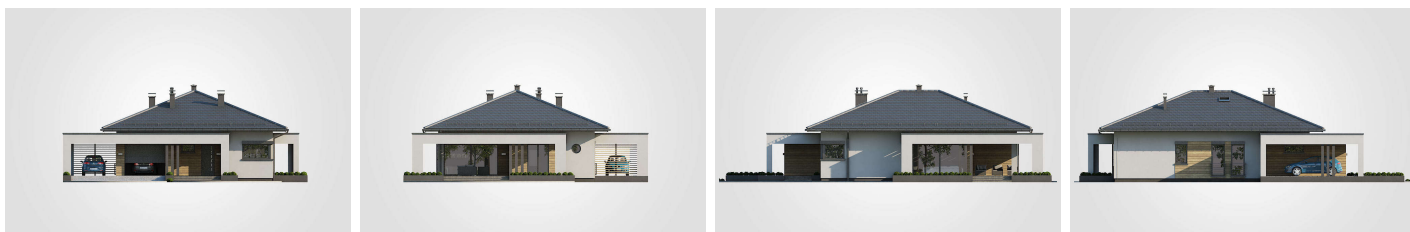
## Dane techniczne projektu

<b>Całkowita powierzchnia</b>	<b>226.35 m<sup>2</sup></b>
<b>Powierzchnia użytkowa</b>	<b>104.35 m<sup>2</sup></b>
<b>Powierzchnia zabudowy</b>	<b>263.80 m<sup>2</sup></b>
<b>Powierzchnia dachu</b>	<b>238 m<sup>2</sup></b>
<b>Kubatura</b>	<b>1 m<sup>3</sup></b>
<b>Wymiary budynku</b>	<b>11.45 x 17 m</b>
<b>Kąt nachylenia</b>	<b>22°</b>
<b>Wysokość budynku</b>	<b>6.77 m</b>
<b>Wymiary działki</b>	<b>25.25 x 28.20 m</b>

## Opis projektu

Sardynia XVI to kolejna wersja nowoczesnej parterówki z pergolami, przykrytej czterospadowym dachem. Program użytkowy przygotowany z myślą o trzyosobowej rodzinie, do której dyspozycji jest otwarta strefa dzienna i bardziej ustronna część sypialna. Sporej wielkości kuchnia posiada bezpośredni dostęp do funkcjonalnej spiżarni. Pokój dzienny i jadalnia stanowią wspólną przestrzeń, której przedłużeniem jest duży, narożny taras, którego część mieści się w podcieniu a część wychodzi poza bryłę budynku i jest obudowana efektowną pergolą. Taki taras daje duże możliwości na wypoczynek niezależnie od p...

## Elewacje



**Rzuty**