

## Podstawowe informacje



## Dane techniczne projektu

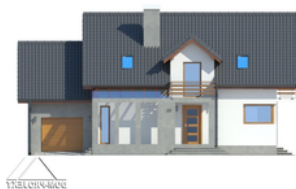
<b>Całkowita powierzchnia</b>	<b>182.47 m<sup>2</sup></b>
<b>Powierzchnia użytkowa</b>	<b>156.02 m<sup>2</sup></b>
<b>Powierzchnia zabudowy</b>	<b>133.91 m<sup>2</sup></b>
<b>Powierzchnia dachu</b>	<b>229.74 m<sup>2</sup></b>
<b>Kubatura</b>	<b>716.43 m<sup>3</sup></b>
<b>Wymiary budynku</b>	<b>14.90 x 9.55 m</b>
<b>Kąt nachylenia</b>	<b>38°</b>
<b>Wysokość budynku</b>	<b>8.60 m</b>
<b>Wymiary działki</b>	<b>23.30 x 18.42 m</b>



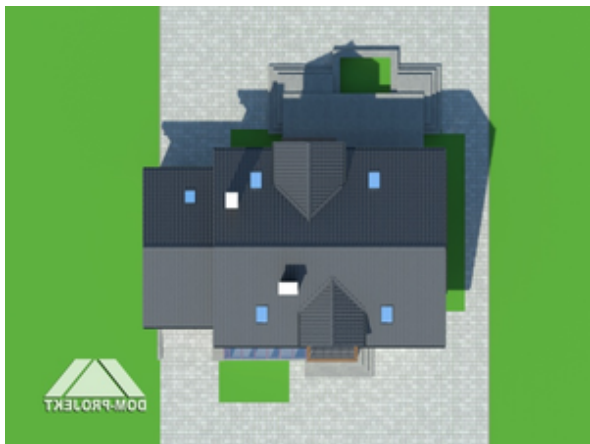
## Opis projektu

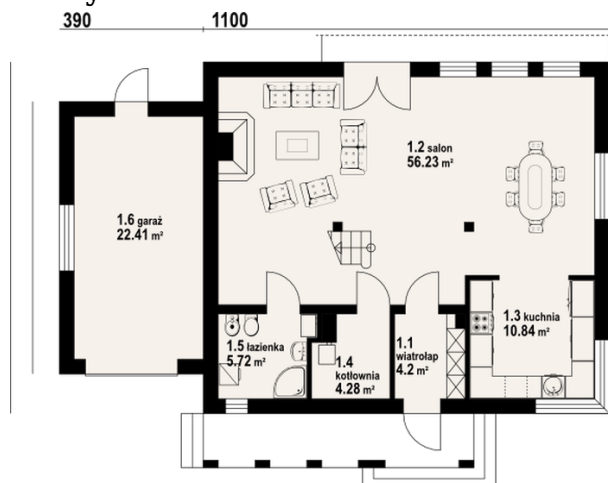
Nowocześnie zaprojektowany, wygodny dom. Parter cechuje duża otwarta przestrzeń w której podstawowym pomieszczeniem jest duży salon z kominkiem i częściowo przymknięta kuchnia. Ponadto w programie garaż łazienka i kotłownia. Na poddaszu zaprojektowano pięć sypialni i dwie łazienki.

## Elewacje

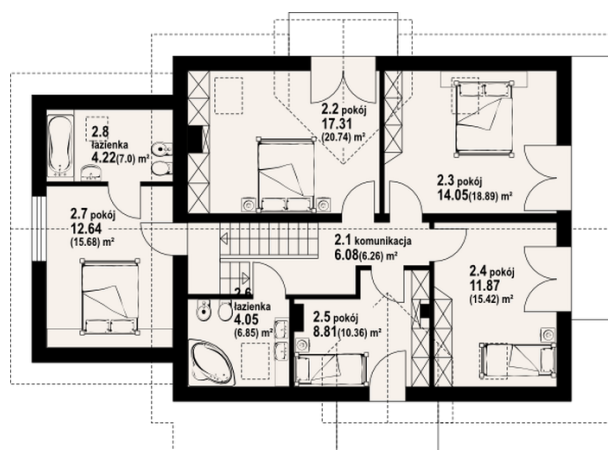


## Sytuacje



**Rzuty**

**Parter 81.27 m<sup>2</sup>**

wiatrołap	4.20 m <sup>2</sup>
salon	56.23 m <sup>2</sup>
kuchnia	10.84 m <sup>2</sup>
kotłownia	4.28 m <sup>2</sup>
łazienka	5.72 m <sup>2</sup>
garaż	22.41 m <sup>2</sup>


**Poddasze 101.20 m<sup>2</sup>**

komunikacja	6.08 m <sup>2</sup>
pokój	17.31 m <sup>2</sup>
pokój	14.05 m <sup>2</sup>
pokój	11.87 m <sup>2</sup>
pokój	8.81 m <sup>2</sup>
łazienka	4.05 m <sup>2</sup>
pokój	12.64 m <sup>2</sup>
łazienka	4.22 m <sup>2</sup>