

Podstawowe informacje



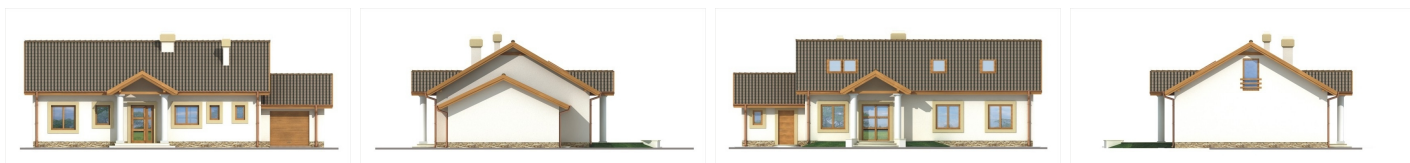
Dane techniczne projektu

Powierzchnia użytkowa	94.30 m ²
Powierzchnia zabudowy	158.60 m ²
Powierzchnia dachu	230 m ²
Kąt nachylenia	30°
Wysokość budynku	6.60 m
Wymiary działki	24.80 x 0 m

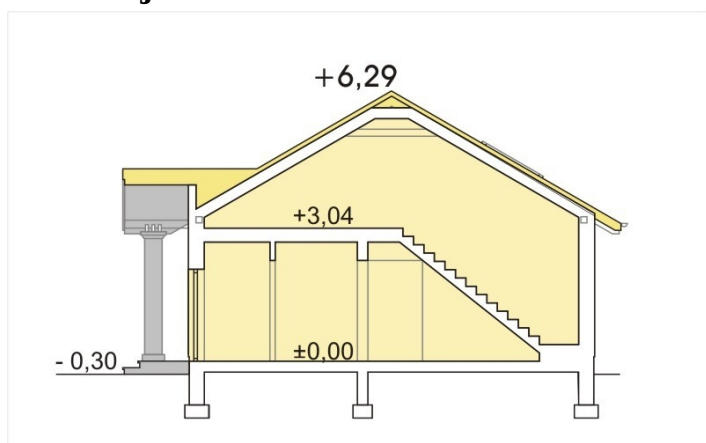
Opis projektu

✘ Dom Madzia to połączenie trzech głównych cech: maksymalnej funkcjonalności, ogromnej prostoty konstrukcji i eleganckiej prostoty. Wnętrze podporządkowane jest wygodzie mieszkańców, a bryła budynku i detale nawiązują do tradycji. Dzięki swej prostocie jest to budynek, który można wybudować w cenie mieszkania. Poddasze nadaje się do adaptacji. W jej wyniku można uzyskać około 38m² powierzchni użytkowej (to znaczy o wysokości powyżej 180cm). Pr...

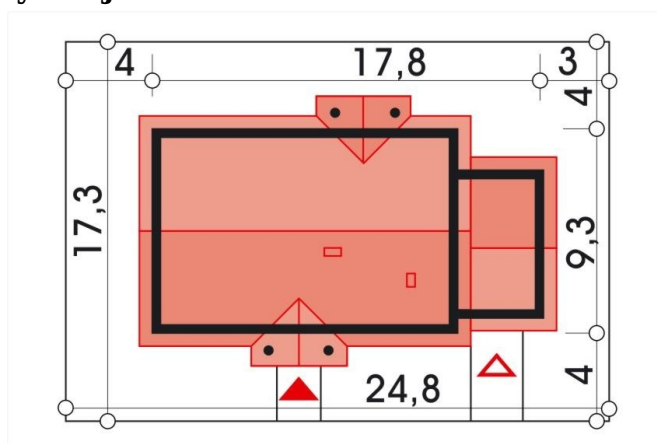
Elewacje



Przekrój



Sytuacje



Rzuty