

Podstawowe informacje



Dane techniczne projektu

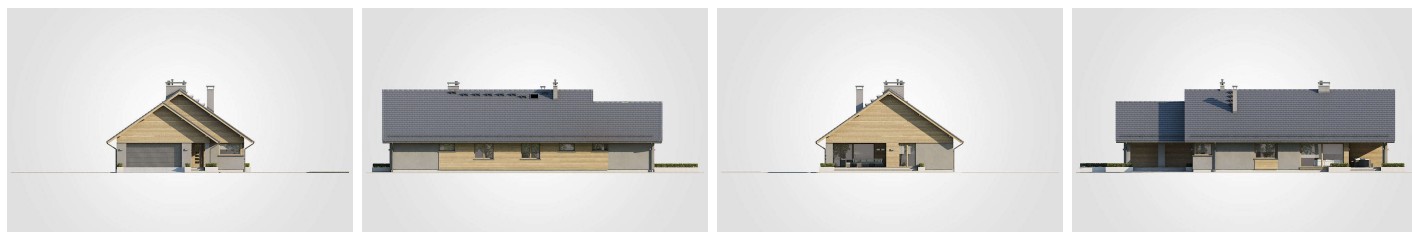
Całkowita powierzchnia	253.60 m²
Powierzchnia użytkowa	151.90 m²
Powierzchnia zabudowy	253.60 m²
Powierzchnia dachu	381.20 m²
Kubatura	1 m³
Wymiary budynku	11.45 x 23.84 m
Kąt nachylenia	35°
Wysokość budynku	7.64 m
Wymiary działki	19.53 x 31.92 m



Opis projektu

Pelikan XVIII Bis to projekt domu parterowego przygotowany z myślą o czteroosobowej rodzinie. Główną bryłę uzupełnia dwustanowiskowy garaż zaprojektowany od frontu. Całość wieńczy dwuspadowy dach o kącie nachylenia 35 stopni, dzięki czemu do dyspozycji mieszkańców jest również spora przestrzeń na strychu, którą można wykorzystać do przechowywania niezbyt dużych i ciężkich przedmiotów. Na strych prowadzą drabinkowe schody składane. Program funkcjonalny parteru zapewni wysoki komfort użytkowania. Do budynku wchodzimy przez sporej wielkości przedsionek z szafą na odzież wierzchnią. W długim holu...

Elewacje



Rzuty
