

Podstawowe informacje



Dane techniczne projektu

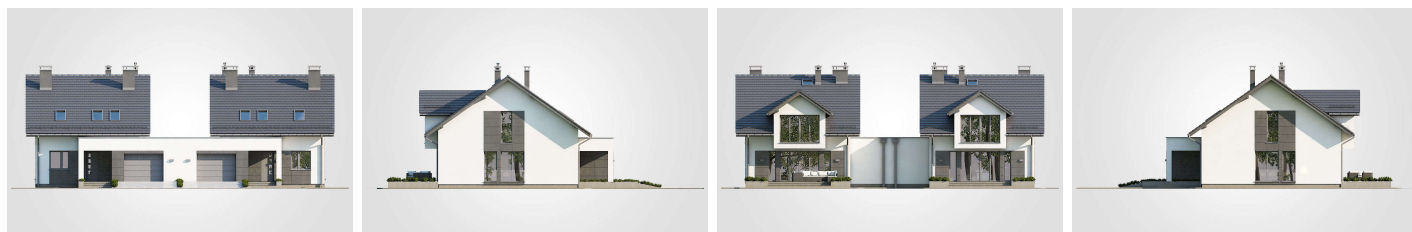
Całkowita powierzchnia	217.35 m²
Powierzchnia użytkowa	121.85 m²
Powierzchnia zabudowy	133.75 m²
Powierzchnia dachu	150 m²
Kubatura	726.55 m³
Wymiary budynku	10.93 x 14.20 m
Kąt nachylenia	35°
Wysokość budynku	8.60 m
Wymiary działki	29.85 x 22.20 m



Opis projektu

Prosty w formie dom w zabudowie bliźniaczej przeznaczony dla czteroosobowej rodziny. Atutem budynku jest zadaszone wejście i duży przedsiónek skomunikowany z kuchnią, holem i garażem. Kuchnia w zależności od upodobań właścicieli może być zamknięta lub otwarta na pokój dzienny, w którego części zaprojektowano jadalnię. Do atutów salonu należą kominek i duże przeszklenia, otwierające wewnątrz na strefę ogrodową. W programie parteru znajdują się również łazienka z oknem, duża kotłownia z pralnią oraz dostępne z garażu pomieszczenie gospodarcze. Na poddaszu zaprojektowano trzy sypialnie, w tym jedn...

Elewacje



Rzuty
