

Podstawowe informacje



Dane techniczne projektu

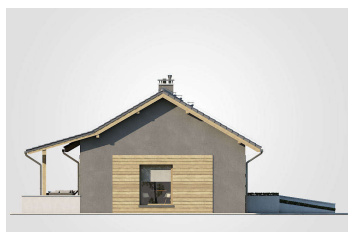
Całkowita powierzchnia	135.65 m²
Powierzchnia użytkowa	77.95 m²
Powierzchnia zabudowy	135.65 m²
Powierzchnia dachu	196.20 m²
Kubatura	702.50 m³
Wymiary budynku	14.05 x 8.90 m
Kąt nachylenia	30°
Wysokość budynku	6.73 m
Wymiary działki	21.05 x 18.92 m



Opis projektu

Ronaldo IX to idealna propozycja dla niedużej dwu lub trzyosobowej rodziny. Zaprojektowaną na planie prostokąta bryłę wieńczy dwuspadowy dach, pokryty grafitową dachówką. Elewację wykonano w modnych szarościach z dodatkami poziomo ułożonego deskowania. Znajdujący się pośrodku przedsionek dzieli budynek na strefę dzienną i sypialną. W tej pierwszej mamy kuchnię z przechodnią spiżarnią, dostępną również z przedsionka, pokój dzienny z jadalnią oraz w.c. z piecem gazowym. Z pokoju dziennego zaprojektowano wyjście na częściowo zadaszony taras. Strefa nocna obejmuje łazienkę oraz dwa pokoje, z który...

Elewacje



Rzuty

