

Podstawowe informacje



Dane techniczne projektu

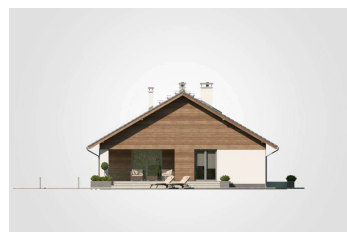
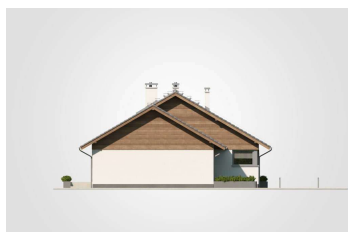
Całkowita powierzchnia	197.90 m²
Powierzchnia użytkowa	126.95 m²
Powierzchnia zabudowy	197.90 m²
Powierzchnia dachu	284.40 m²
Kubatura	972.30 m³
Wymiary budynku	18.80 x 11.45 m
Kąt nachylenia	30°
Wysokość budynku	6.94 m
Wymiary działki	25.80 x 19.45 m



Opis projektu

Kos X Sz to ciekawa propozycja dla właścicieli działek z wjazdem od południa lub zachodu, która bardzo dobrze wkomponuje się również w parcele z wjazdem od wschodu. Projekt wykonano w technologii szkieletu drewnianego. Program użytkowy w całości mieści się na parterze i dzieli się na strefę dzienną, zlokalizowaną od frontu oraz nocną, umieszczoną w tylnej części domu. Kuchnia, jadalnia i pokój dzienny stanowią wspólną przestrzeń, którą uzupełniają niewielka spiżarnia przy kuchni oraz zadaszony taras, umieszczony w podcieniu. Część nocna obejmuje trzy pokoje i dużą łazienkę z oknem. Nie zabrakn...

Elewacje



Rzuty