

Podstawowe informacje



Dane techniczne projektu

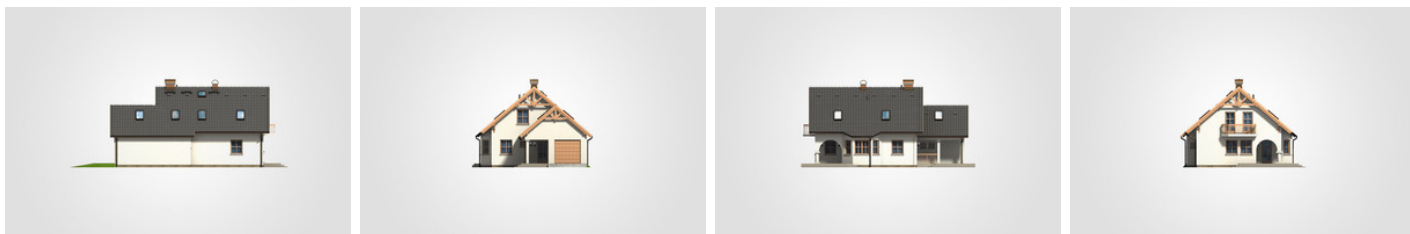
Całkowita powierzchnia	239.90 m²
Powierzchnia użytkowa	115.35 m²
Powierzchnia zabudowy	123.05 m²
Powierzchnia dachu	202.60 m²
Kubatura	686.40 m³
Wymiary budynku	10.53 x 15.20 m
Kąt nachylenia	40°
Wysokość budynku	8.10 m
Wymiary działki	17.53 x 23.20 m



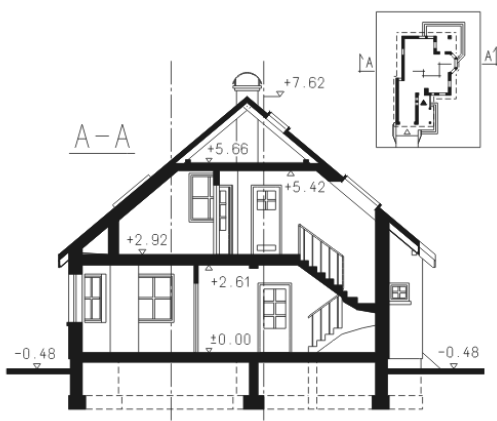
Opis projektu

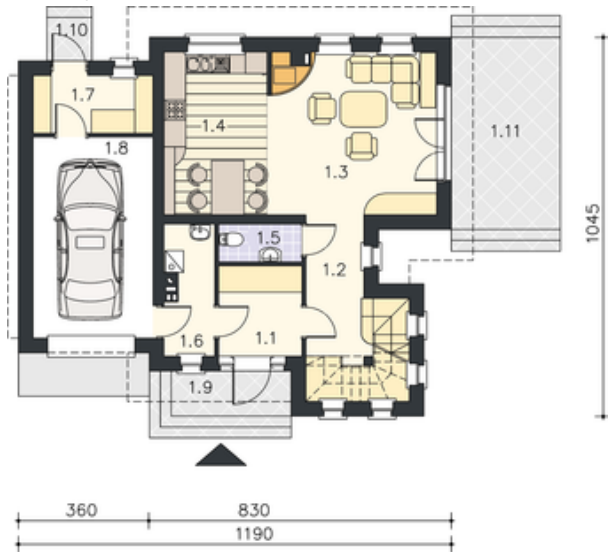
Parterowy dom z dwuspadowym dachem i poddaszem użytkowym, z przeszklonym ryzalitem i tarasem - częściowo w podcieniu, z garażem

Elewacje

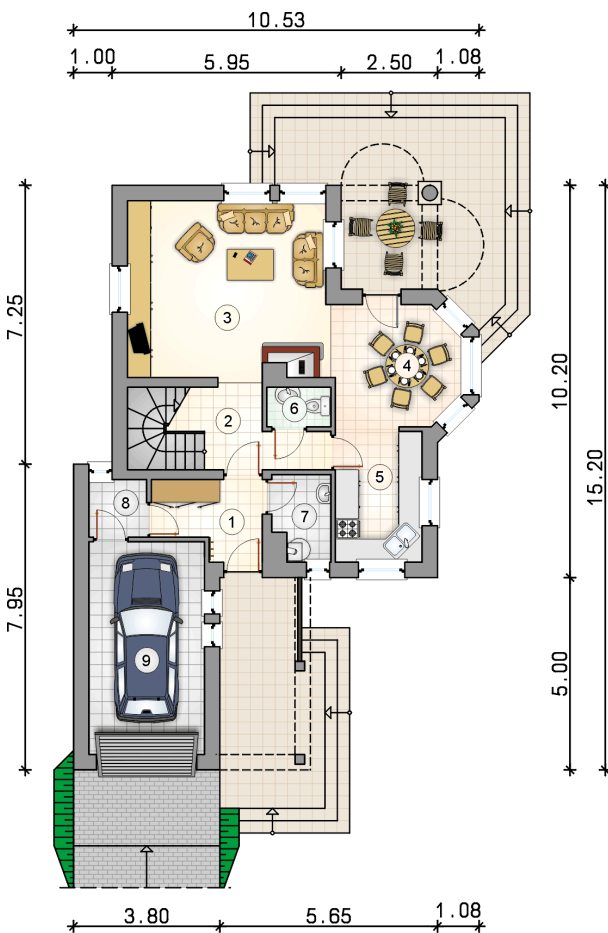


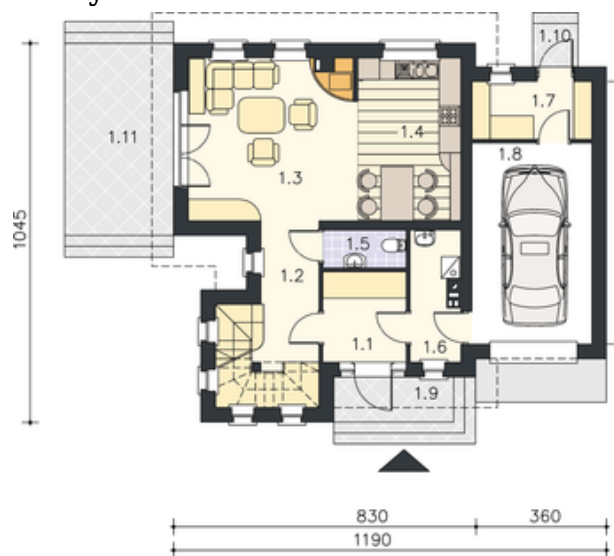
Przekrój



Rzuty

Parter 60.25 m²

przedsiónek	5.20 m ²
hall z komunikacją	6.15 m ²
pokój dzienny	23.80 m ²
jadalnia	10.20 m ²
kuchnia	7.75 m ²
w.c.	1.70 m ²
kotłownia	3.20 m ²
pom. gospodarcze	2.25 m ²
garaż	16.60 m ²



Rzuty

Poddasze 55.10 m²

hall z komunikacją	5.55 m ²
pokój	12.95 m ²
pokój	13.35 m ²
pokój	9.90 m ²
łazienka	6.60 m ²
zaplecze łazienki	6.75 m ²

