

Podstawowe informacje



Dane techniczne projektu

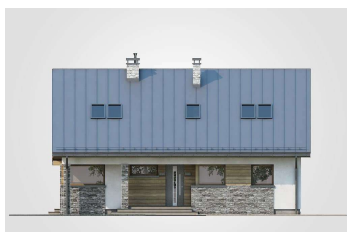
Całkowita powierzchnia	230.05 m²
Powierzchnia użytkowa	117.60 m²
Powierzchnia zabudowy	119.70 m²
Powierzchnia dachu	192.95 m²
Kubatura	640.60 m³
Wymiary budynku	12.70 x 8.90 m
Kąt nachylenia	40°
Wysokość budynku	7.73 m
Wymiary działki	19.70 x 17.88 m



Opis projektu

Roberto Lift II to urzekający projekt domu z poddaszem użytkowym, który będzie odpowiedni dla cztero lub pięcioosobowej rodziny. Program użytkowy parteru obejmuje strefę dzienną, do której przynależą kuchnia, jadalnia i pokój dzienny oraz nocną z dwoma pokojami i łazienką. Do dyspozycji jest również kotłownia, która ze względu na skomunikowanie z kuchnią może pełnić dodatkowo funkcję spiżarni. Na poddasze wiodą schody zabiegowe, które doświetlono oknem w połaci dachu. Druga kondygnacja obejmuje dwa pokoje, łazienkę oraz przestrzeń do dowolnej aranżacji, w której można urządzić bibliotekę lub...

Elewacje



Rzuty