

Podstawowe informacje



Dane techniczne projektu

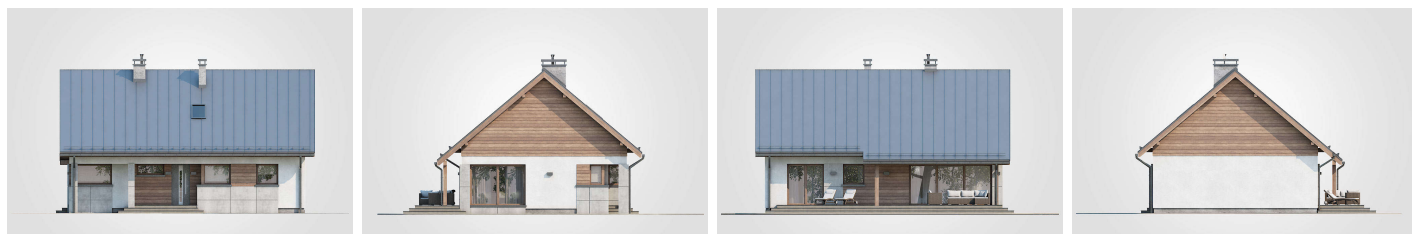
Całkowita powierzchnia	230.05 m²
Powierzchnia użytkowa	79.85 m²
Powierzchnia zabudowy	119.70 m²
Powierzchnia dachu	192.95 m²
Kubatura	640.60 m³
Wymiary budynku	12.70 x 8.90 m
Kąt nachylenia	40°
Wysokość budynku	7.73 m
Wymiary działki	19.70 x 17.88 m



Opis projektu

Prezentujemy kolejną odsłonę projektu Roberto ze strychem do dowolnej aranżacji. Bryłę budynku przykrywa dwuspadowy dach pokryty blachą tytanowo-cynkową. Umiejętne połączenie drewna, białego tynku i spieków kwarcowych daje efektowny i oryginalny efekt wizualny. Duże przeszklenia nadają bryle nowoczesnego charakteru i sprawiają, że wnętrze domu i strefa ogrodowa przenikają się wzajemnie. Roberto Lift to projekt przygotowany z myślą o czteroosobowej rodzinie, do której dyspozycji jest parter podzielony na dwie strefy oraz strych. Na prawo od wejścia mamy część dzienną, którą tworzą kuchnia z ja...

Elewacje



Rzuty

