

## Podstawowe informacje



## Dane techniczne projektu

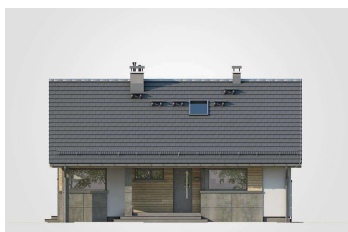
<b>Całkowita powierzchnia</b>	<b>201.15 m<sup>2</sup></b>
<b>Powierzchnia użytkowa</b>	<b>69.05 m<sup>2</sup></b>
<b>Powierzchnia zabudowy</b>	<b>100.75 m<sup>2</sup></b>
<b>Powierzchnia dachu</b>	<b>160.70 m<sup>2</sup></b>
<b>Kubatura</b>	<b>507.55 m<sup>3</sup></b>
<b>Wymiary budynku</b>	<b>11.30 x 8.90 m</b>
<b>Kąt nachylenia</b>	<b>38°</b>
<b>Wysokość budynku</b>	<b>7.13 m</b>
<b>Wymiary działki</b>	<b>19.30 x 16.90 m</b>



## Opis projektu

Kolejna odsłona w ramach popularnej serii Ricardo Lift z nieco zmodyfikowanym wnętrzem. Tym razem na drugą kondygnację prowadzą schody zabiegowe zaprojektowane wzdłuż ściany pomiędzy pokojem dziennym a sypialnią. Taka lokalizacja również umożliwia ciekawą aranżację pokoju dziennego, zwłaszcza, że architekt i w tym projekcie pozostawił otwartą przestrzeń nad pokojem dziennym, którą zdobią drewniane belki stropowe. Elewacja zewnętrzna to połączenie grafitowych spieków kwarcowych, jasnego tynku i drewnianych, horyzontalnie ułożonych desek. Bryłę wieńczy dwuspadowy dach, przykryty dachówką typu te...

## Elewacje



**Rzuty**