

## Podstawowe informacje



## Dane techniczne projektu

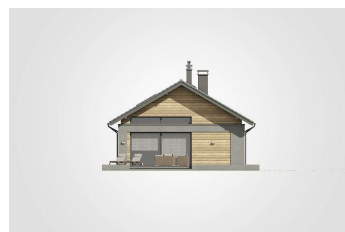
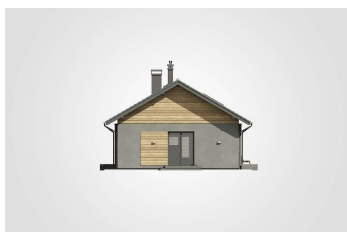
<b>Całkowita powierzchnia</b>	<b>135.35 m<sup>2</sup></b>
<b>Powierzchnia użytkowa</b>	<b>103.60 m<sup>2</sup></b>
<b>Powierzchnia zabudowy</b>	<b>135.35 m<sup>2</sup></b>
<b>Powierzchnia dachu</b>	<b>183 m<sup>2</sup></b>
<b>Kubatura</b>	<b>663.10 m<sup>3</sup></b>
<b>Wymiary budynku</b>	<b>16.15 x 8.20 m</b>
<b>Kąt nachylenia</b>	<b>30°</b>
<b>Wysokość budynku</b>	<b>6.28 m</b>
<b>Wymiary działki</b>	<b>24.15 x 16.20 m</b>



## Opis projektu

Elba to zaprojektowany na planie prostokąta dom parterowy przeznaczony dla czteroosobowej rodziny. Na program użytkowy składają się kuchnia z jadalnią, spiżarnia, pokój dzienny, trzy sypialnie, w tym jedna z garderobą oraz dwie łazienki. Źródłem ciepła jest piec gazowy zainstalowany w jednej z łazienek. W centralnej części strefy dziennej zaprojektowano kominek, który w połączeniu z otwartą przestrzenią nad pokojem dziennym tworzy niepowtarzalny charakter tego wnętrza. Elba posiada dwa tarasy - duży, narożny, na który można wyjść z pokoju dziennego, kuchni i jadalni oraz mniejszy, dostępny z S...

## Elewacje



**Rzuty**

