

Podstawowe informacje



Dane techniczne projektu

Całkowita powierzchnia	62.32 m²
Powierzchnia użytkowa	56.78 m²
Powierzchnia zabudowy	82.84 m²
Powierzchnia dachu	119 m²
Kubatura	181.90 m³
Wymiary budynku	9.40 x 9 m
Kąt nachylenia	30°
Wysokość budynku	6.29 m
Wymiary działki	17.40 x 20 m



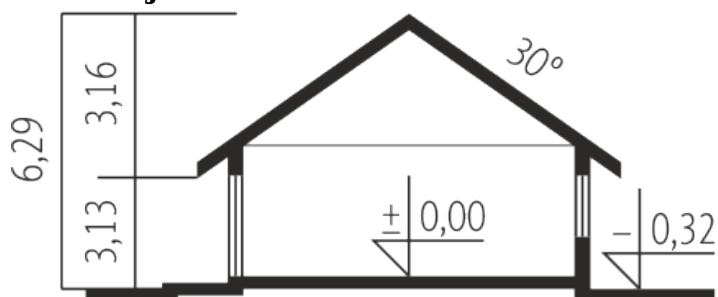
Opis projektu

Tosia ENERGO to doskonały dom na małą działkę. Kompaktowa bryła ubrana w elegancki czterospadowy dach, została otulona mleczno-brzoskwiniową kompozycją elewacji. Strefa wejściowa czaruje swoją symetrią i ciekawie zaprojektowanym zadaszeniem nad wejściem. Wnętrze domu imponuje swoim przemyślanym układem funkcjonalnym - na stosunkowo niewielkiej powierzchni udało się zaplanować komfortowy podział stref. Charakterystycznym elementem architektury budynku jest atrakcyjna pergola, która integruje dom z ogrodem, zapraszając w swoją przestrzeń urodę kwiatów i ciepło słońca...

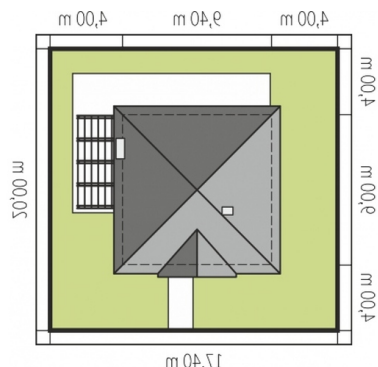
Elewacje



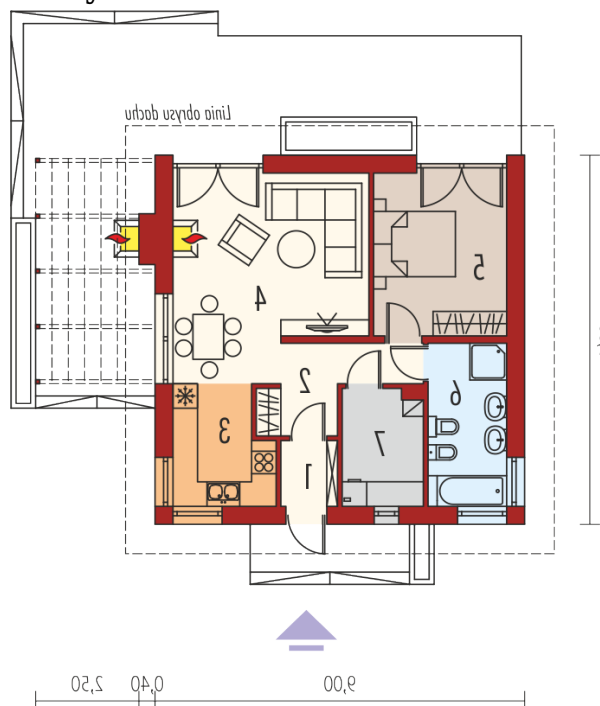
Przekrój



Sytuacje



2szczegół w projekcie: 1sk część projekt
budynku do 81micy 49191ki.
bo izożółto enlsmiminsinibgłswu 2
chemst wmsłgłnsinibgłswu 2

Rzuty

Parter 62.32 m²

Wiatrołap	2.21 m ²
Hol	5.75 m ²
Kuchnia	6.65 m ²
Pokój dzienny + jadalnia	21.82 m ²
Sypialnia	12.89 m ²
Łazienka	7.46 m ²
Kotłownia	5.54 m ²