

## Podstawowe informacje



## Dane techniczne projektu

<b>Całkowita powierzchnia</b>	<b>78.23 m<sup>2</sup></b>
<b>Powierzchnia użytkowa</b>	<b>69.69 m<sup>2</sup></b>
<b>Powierzchnia zabudowy</b>	<b>99.22 m<sup>2</sup></b>
<b>Powierzchnia dachu</b>	<b>161 m<sup>2</sup></b>
<b>Kubatura</b>	<b>231.73 m<sup>3</sup></b>
<b>Wymiary budynku</b>	<b>10.80 x 9.80 m</b>
<b>Kąt nachylenia</b>	<b>30°</b>
<b>Wysokość budynku</b>	<b>6.90 m</b>
<b>Wymiary działki</b>	<b>18.80 x 17.80 m</b>



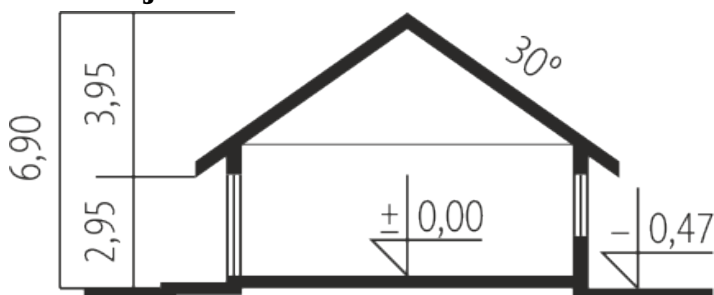
## Opis projektu

Dom parterowy, niepodpiwniczony. Przeznaczony dla 2-3-osobowej rodziny. W strefie dziennej znajdują się salon z kominkiem, jadalnia oraz kuchnia. Strefę nocną tworzą dwie sypialnie oraz wygodna łazienka. Zaplanowano tu również duże pomieszczenie gospodarcze - kotłownię. Perfekcyjnie zaprojektowany układ funkcjonalny domu docenią nawet najbardziej wymagający inwestorzy. Atrakcyjnym elementem Tori III ECONOMIC jest także częściowo zadaszony taras, który letnią porą przeobraża się w zaciszną strefę wypoczynkową. Torii III ECONOMIC to dom ekonomiczny w realizacji i pó...

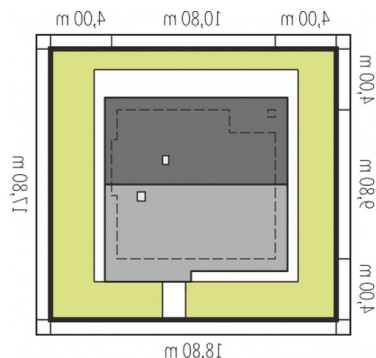
## Elewacje



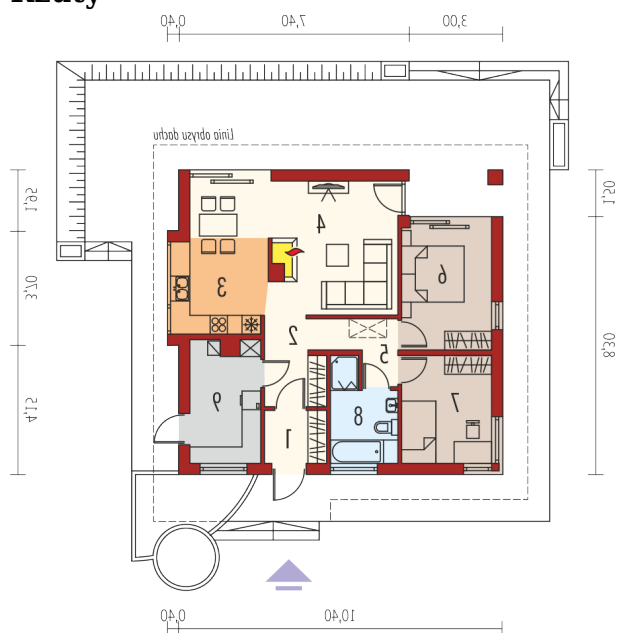
## Przekrój



## Sytuacje



2szczegóły w załączeniu: jak czytać projekt?  
 2ob budowlany do brzożycy działki.  
 2schemat uwzględnia minimalne odległości

**Rzuty**

**Parter 78.23 m<sup>2</sup>**

<b>Wiatrołap</b>	2.82 m <sup>2</sup>
<b>Hol</b>	6.98 m <sup>2</sup>
<b>Kuchnia</b>	8.44 m <sup>2</sup>
<b>Pokój dzienny + jadalnia</b>	22.20 m <sup>2</sup>
<b>Korytarz</b>	2.38 m <sup>2</sup>
<b>Sypialnia</b>	11.17 m <sup>2</sup>
<b>Sypialnia</b>	9.75 m <sup>2</sup>
<b>Łazienka</b>	5.95 m <sup>2</sup>
<b>Kotłownia</b>	8.54 m <sup>2</sup>