

Podstawowe informacje



Dane techniczne projektu

Całkowita powierzchnia	129.60 m²
Powierzchnia użytkowa	123.08 m²
Powierzchnia zabudowy	151.06 m²
Powierzchnia dachu	148.42 m²
Kubatura	456.07 m³
Wymiary budynku	15 x 11.40 m
Kąt nachylenia	45°
Wysokość budynku	8.73 m
Wymiary działki	23 x 22.40 m



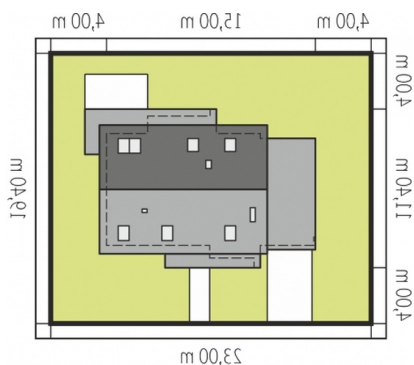
Opis projektu

Dom parterowy z poddaszem użytkowym, z garażem jedno stanowiskowym, niepodpiwniczony, przeznaczony dla 3-4-osobowej rodziny. Strefa dzienna została zaprojektowana na parterze. Tworzy ją salon z kominkiem, jadalnia oraz otwarta kuchnia. Znajduje się tu również spiżarnia, mała łazienka, praktyczna kotłownia i garaż. Na poddaszu zaplanowano strefę nocną z trzema sypialniami, w tym jedną z odrębną garderobą oraz wygodną łazienkę. Dom Nikodem G1 łączy modernistyczny styl z perfekcyjnie rozplanowanym układem funkcjonalnym. Bryła budynku, ubrana w chłodną biel tynku, doskonale prezentuje się...

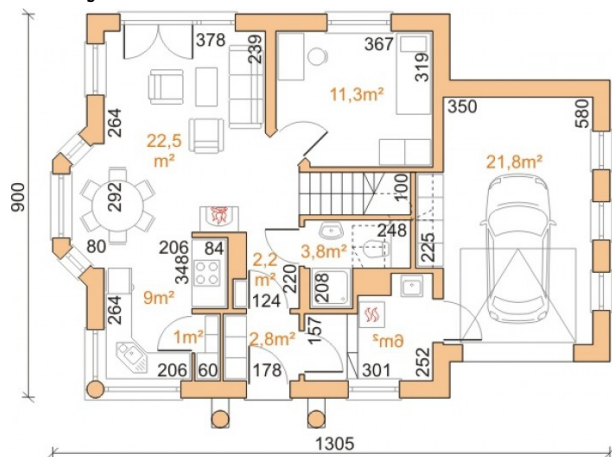
Elewacje



Sytuacje



2czcęgół w zakręce: jak cząćć bjęk?
i.kłk. bęńk do bęńk ob bęńk bęńk
2czcęgół w zakręce: jak cząćć bjęk?

Rzuty

Parter 77.15 m²

Wiatrołap	3.10 m ²
Hol + schody	12.51 m ²
Kuchnia	9.43 m ²
Spizarnia	1.16 m ²
Pokój dzienny	31.02 m ²
Gabinet	9.37 m ²
Łazienka	2.88 m ²
Kotłownia	7.68 m ²
Garaż	24.85 m ²

Poddasze 52.45 m²

Korytarz	4.81 m ²
Sypialnia	13.35 m ²
Garderoba	2.47 m ²
Sypialnia	11.94 m ²
Sypialnia	9.85 m ²
Łazienka	7.70 m ²
Garderoba	2.33 m ²