

Podstawowe informacje



Dane techniczne projektu

Całkowita powierzchnia	206.05 m²
Powierzchnia użytkowa	128.96 m²
Powierzchnia zabudowy	217.01 m²
Powierzchnia dachu	314 m²
Kubatura	657.96 m³
Wymiary budynku	13.30 x 20.50 m
Kąt nachylenia	30°
Wysokość budynku	7.69 m
Wymiary działki	22 x 32.80 m



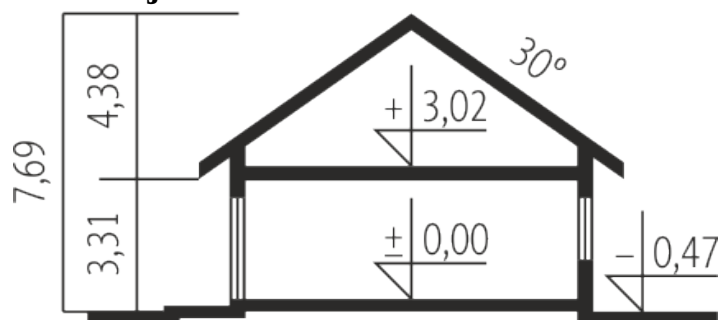
Opis projektu

Dom parterowy z poddaszem do adaptacji, niepodpiwniczony z garażem jednostanowiskowym. Przeznaczony dla 4-osobowej rodziny. Strefę dzienną tworzy salon z kominkiem, łączący się z jadalnią oraz kuchnią, przy której mieści się praktyczna spiżarnia. Strefa nocna to trzy sypialnie w tym jedna z garderobą oraz duża łazienka. Dodatkowa łazienka znajduje się tuż przy strefie dziennej. W domu przewidziano również miejsce na obszerne pomieszczenie gospodarcze z kotłem grzewczym. Schody umieszczone w korytarzu prowadzą na poddasze, które może być zagospodarowane, według potrzeb r...

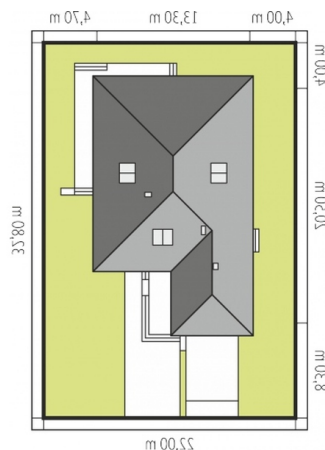
Elewacje

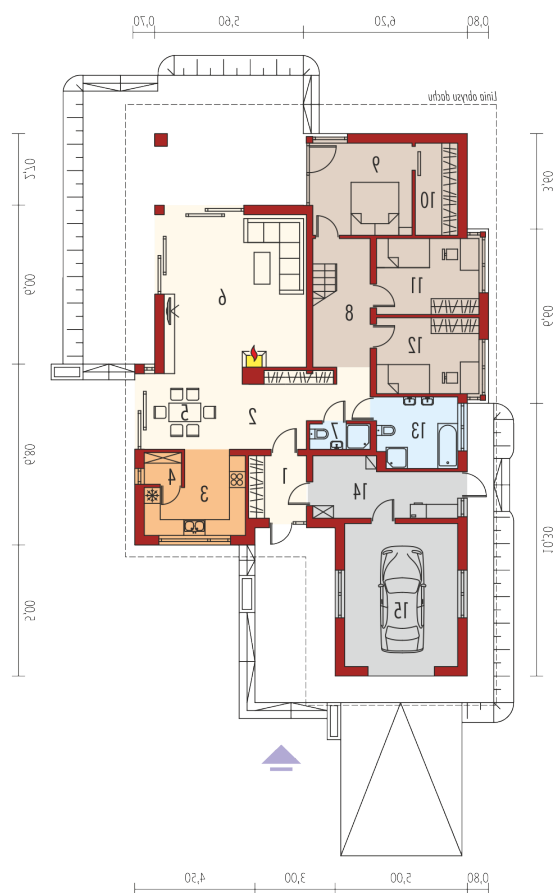


Przekrój



Sytuacje



Rzuty

Parter 140.96 m²

Wiatrołap	5.04 m ²
Garderoba	5.45 m ²
Sypialnia	10.92 m ²
Sypialnia	10.92 m ²
Łazienka	7.90 m ²
Kotłownia	10.85 m ²
Garaż	22.77 m ²
Hol	10.47 m ²
Kuchnia	9.90 m ²
Spizarnia	1.62 m ²
Jadalnia	10.46 m ²
Pokój dzienny	31.34 m ²
Łazienka	2.11 m ²
Korytarz	11.14 m ²
Sypialnia	12.84 m ²

Poddasze 65.09 m²
Poddasze do adaptacji

 65.09 m²
