

Podstawowe informacje



Dane techniczne projektu

Całkowita powierzchnia	82.20 m²
Powierzchnia użytkowa	76.52 m²
Powierzchnia zabudowy	105.38 m²
Powierzchnia dachu	154 m²
Kubatura	241.54 m³
Wymiary budynku	10.50 x 9.90 m
Kąt nachylenia	30°
Wysokość budynku	6.94 m
Wymiary działki	17.50 x 20.90 m

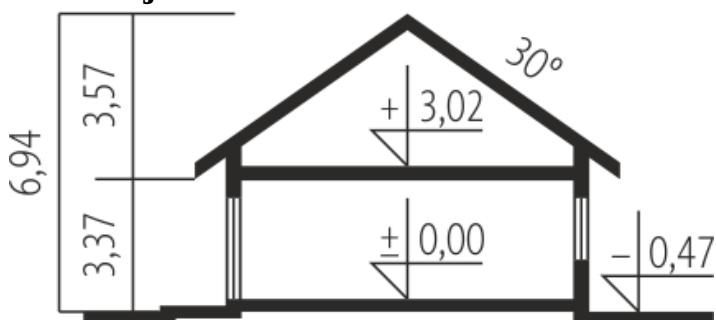
Opis projektu

Elmo to dom zaprojektowany w duchu energooszczędnej prostoty - zwarta bryła eliminuje ryzyko występowania mostków termicznych, a prosty dwuspadowy dach jest tani w budowie i doskonale nadaje się do zamontowania na nim systemu solarnego. Na jednej kondygnacji udało się zaplanować funkcjonalne wnętrza, które maksymalnie wykorzystuje przestrzeń użytkową. Z zewnątrz dom czaruje swoim atrakcyjnym wyglądem - symetryczną strefą wejściową i smakowitą kompozycją elewacji utrzymaną w tonacji apetycznego cappuccino. Od strony ogrodowej zaplanowano duże przeszklenia, które...

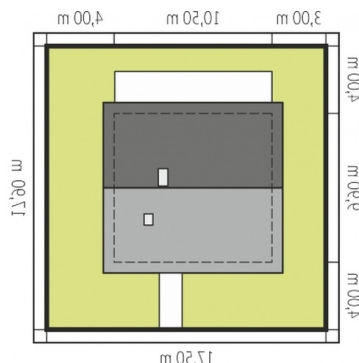
Elewacje



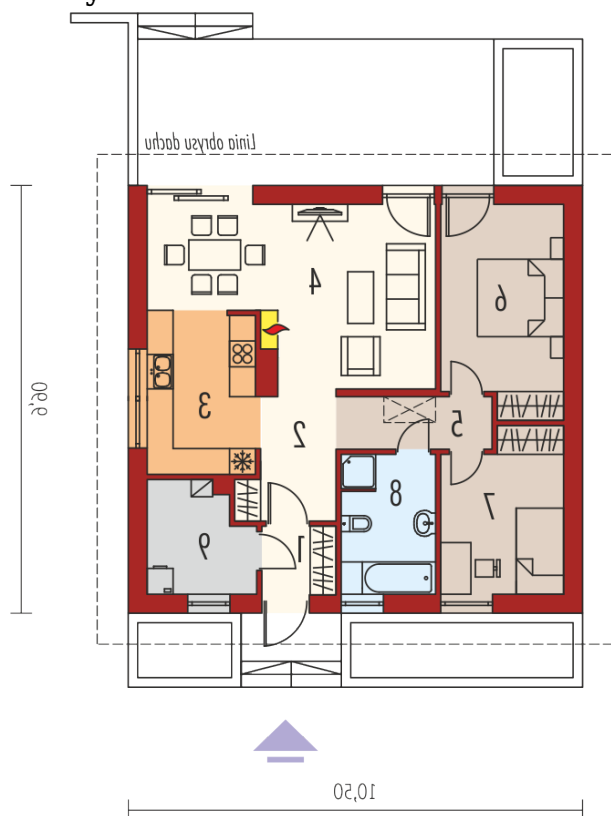
Przekrój



Sytuacje



Zaczął w projekcie: jak zacząć projekt?
Podany w projekcie: jak zacząć projekt?
Zaczął w projekcie: jak zacząć projekt?

Rzuty

Parter 82.20 m²

Wiatrołap	2.75 m ²
Hol	5.47 m ²
Kuchnia	9.78 m ²
Pokój dzienny	23.49 m ²
Korytarz	4.28 m ²
Sypialnia	10.36 m ²
Sypialnia	13.50 m ²
Łazienka	6.89 m ²
Kotłownia	5.68 m ²