

## Podstawowe informacje



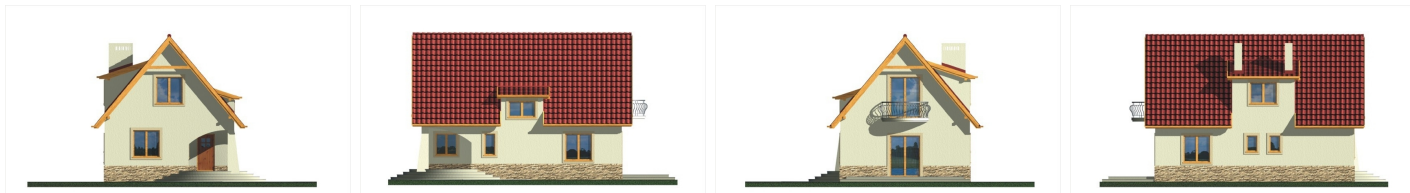
## Dane techniczne projektu

Powierzchnia użytkowa	90.20 m <sup>2</sup>
Powierzchnia zabudowy	82.70 m <sup>2</sup>
Powierzchnia dachu	160 m <sup>2</sup>
Kąt nachylenia	50°
Wysokość budynku	8.10 m
Wymiary działki	15.30 x 0 m

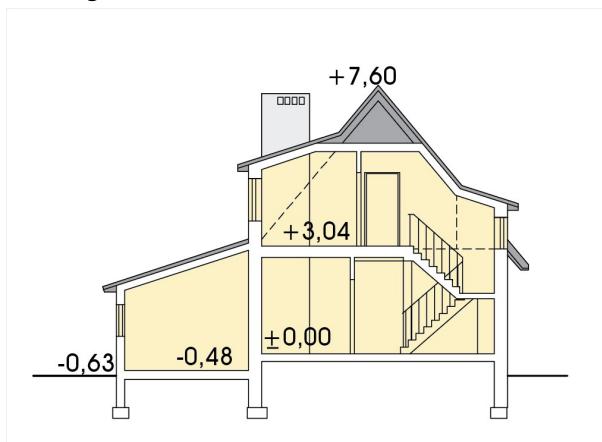
## Opis projektu

Dom rodzinny z użytkowym poddaszem o prostym i funkcjonalnym wnętrzu. Nadaje się także na bardzo wąską działkę. Projekt dostępny jest w wersji z garażem lub bez oraz w wersji lustrzanego odbicia. Bardzo prosta konstrukcja i optymalne wykorzystanie przestrzeni dają w efekcie relatywnie niską cenę realizacji.

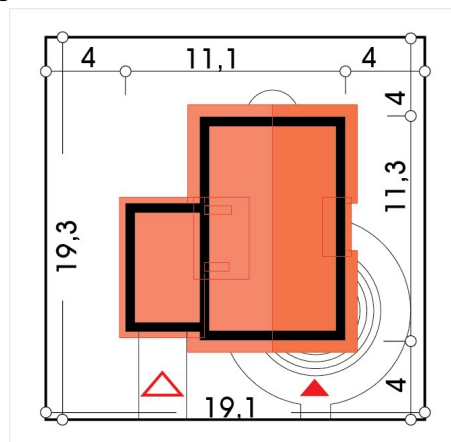
## Elewacje



## Przekrój



## Sytuacje



**Rzuty**
