

## Podstawowe informacje



## Dane techniczne projektu

<b>Całkowita powierzchnia</b>	<b>123.68 m<sup>2</sup></b>
<b>Powierzchnia użytkowa</b>	<b>116.57 m<sup>2</sup></b>
<b>Powierzchnia zabudowy</b>	<b>108.77 m<sup>2</sup></b>
<b>Powierzchnia dachu</b>	<b>179 m<sup>2</sup></b>
<b>Kubatura</b>	<b>434.74 m<sup>3</sup></b>
<b>Wymiary budynku</b>	<b>12.60 x 9.10 m</b>
<b>Kąt nachylenia</b>	<b>40°</b>
<b>Wysokość budynku</b>	<b>7.90 m</b>
<b>Wymiary działki</b>	<b>20.60 x 22 m</b>



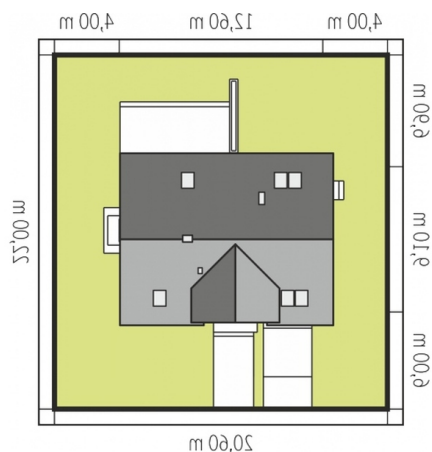
## Opis projektu

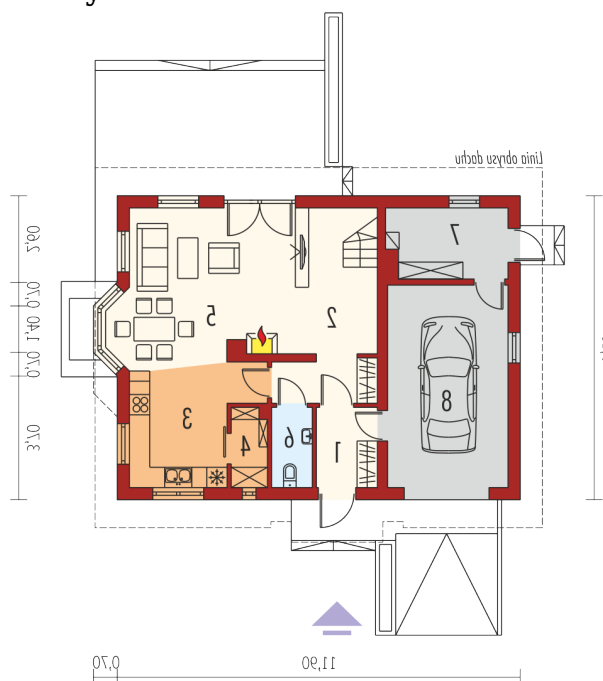
Dom parterowy z poddaszem użytkowym, niepodpiwniczony, z garażem jednostanowiskowym, przeznaczony dla 3-4 osobowej rodziny. Strefę dzienną tworzy otwarta kuchnia połączona z jadalnią i pokojem dziennym oraz toaleta. Na parterze zaplanowano również miejsca na zabudowane szafy w strefie wejściowej. Strefa nocna to wygodna sypialnia dla rodziców z własną łazienką i garderobą oraz dwie sypialnie dzieci, łazienka. Kotłownia umiejscowiona za garażem posiada przejście do strefy mieszkalnej i bezpośrednio na zewnątrz budynku. Dom Arizona G1 spełni oczekiwania miłośników przytul...

## Elewacje

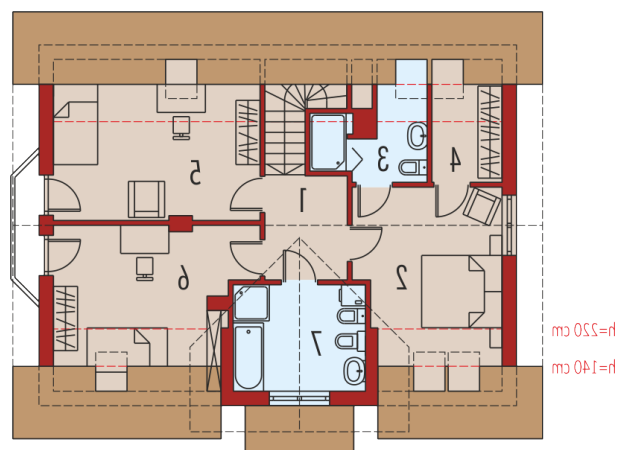


## Sytuacje



**Rzuty**

**Parter 65.48 m<sup>2</sup>**

Wiatrołap	4.17 m <sup>2</sup>
Hol + schody	13.72 m <sup>2</sup>
Kuchnia	11.23 m <sup>2</sup>
Spizarnia	2.45 m <sup>2</sup>
Pokój dzienny + jadalnia	24.04 m <sup>2</sup>
Toaleta	2.76 m <sup>2</sup>
Kotłownia	7.11 m <sup>2</sup>
Garaż	21.00 m <sup>2</sup>


**Poddasze 58.20 m<sup>2</sup>**

Korytarz	5.87 m <sup>2</sup>
Sypialnia	12.78 m <sup>2</sup>
Łazienka	4.00 m <sup>2</sup>
Garderoba	2.74 m <sup>2</sup>
Sypialnia	12.40 m <sup>2</sup>
Sypialnia	11.84 m <sup>2</sup>
Łazienka	8.57 m <sup>2</sup>