

Podstawowe informacje



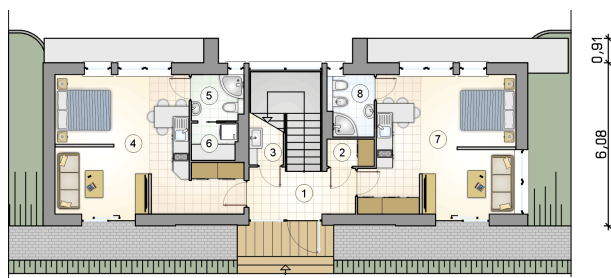
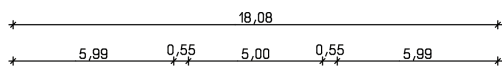
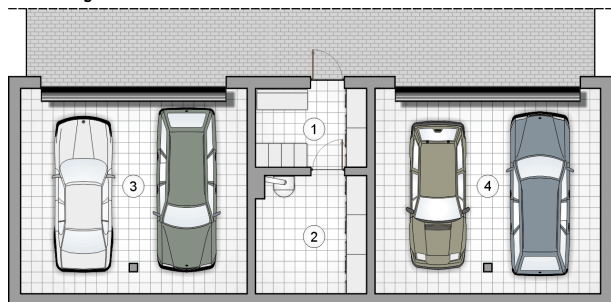
Dane techniczne projektu

Całkowita powierzchnia	341.60 m²
Powierzchnia użytkowa	133.20 m²
Powierzchnia zabudowy	109.95 m²
Powierzchnia dachu	128.95 m²
Kubatura	1 154.60 m³
Kąt nachylenia	30°
Wysokość budynku	8.37 m
Wymiary działki	25.08 x 14.08 m

Opis projektu

Budynek apartamentowy, piętrowy, z czterema apartamentami typu studio, podpiwniczony

Rzuty



Rzuty

