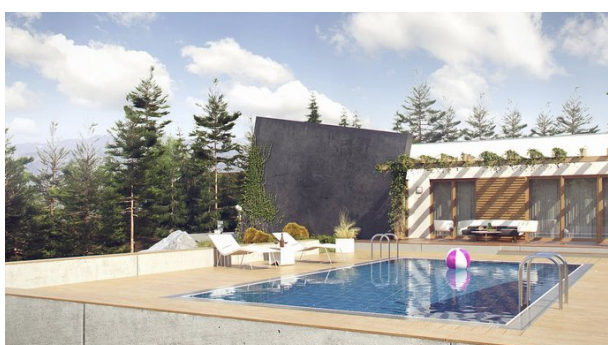


## Podstawowe informacje



## Dane techniczne projektu

<b>Całkowita powierzchnia</b>	<b>122.40 m<sup>2</sup></b>
<b>Powierzchnia użytkowa</b>	<b>122.44 m<sup>2</sup></b>
<b>Powierzchnia zabudowy</b>	<b>152 m<sup>2</sup></b>
<b>Powierzchnia dachu</b>	<b>130.90 m<sup>2</sup></b>
<b>Kubatura</b>	<b>325.27 m<sup>3</sup></b>
<b>Wymiary budynku</b>	<b>16.14 x 12.94 m</b>
<b>Kąt nachylenia</b>	<b>1.50°</b>
<b>Wysokość budynku</b>	<b>5.29 m</b>
<b>Wymiary działki</b>	<b>23.14 x 18.94 m</b>



## Opis projektu

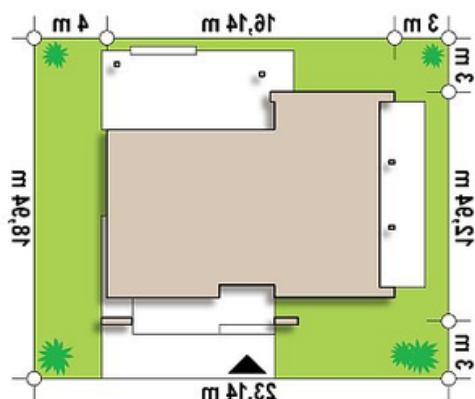
Zx106 to wyjątkowy projekt z kolekcji Parto o ciekawym, nowoczesnym wyglądzie. Charakterystycznym elementem, który nadaje mu unikatowego stylu jest szara betonowa ściana ze skośny ścięciem.

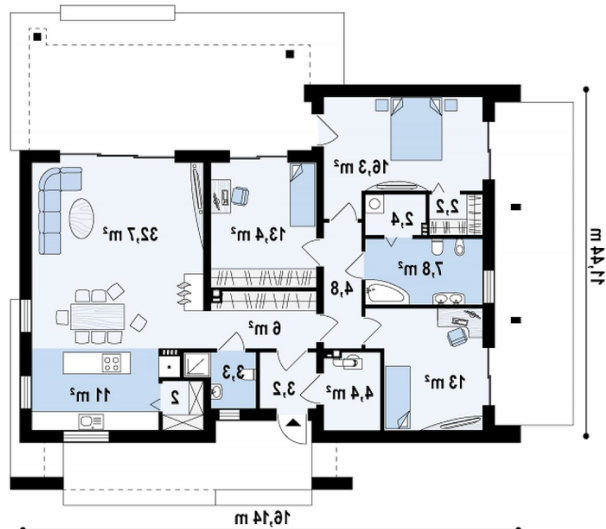
Zx106 oferuje na zaledwie 122mkw powierzchni użytkowej niezwykle funkcjonalną przestrzeń. Wnętrze domu wyraźnie podzielono na strefę dzienną i nocną. Część reprezentacyjna to przestronny, dobrze doświetlony salon z wyjściem na zadaszony taras. Otwarta kuchnia pozwala na nowoczesną aranżację z wy...

## Elewacje



## Sytuacje



**Rzuty**

**Parter 122.40 m<sup>2</sup>**

Sień	3.20 m <sup>2</sup>
Garderoba	2.20 m <sup>2</sup>
Łazienka	7.90 m <sup>2</sup>
Pralnia	2.40 m <sup>2</sup>
Hol	4.80 m <sup>2</sup>
Pom. gosp.	4.40 m <sup>2</sup>
Hol	6.00 m <sup>2</sup>
Łazienka	3.30 m <sup>2</sup>
Salon+jadalnia	32.40 m <sup>2</sup>
Kuchnia	11.00 m <sup>2</sup>
Spizarka	2.10 m <sup>2</sup>
Pokój	13.40 m <sup>2</sup>
Pokój	13.00 m <sup>2</sup>
Pokój	16.30 m <sup>2</sup>