

Podstawowe informacje



Dane techniczne projektu

Całkowita powierzchnia	154.90 m²
Powierzchnia użytkowa	146.30 m²
Powierzchnia zabudowy	233.80 m²
Powierzchnia dachu	345.88 m²
Kubatura	524.40 m³
Wymiary budynku	16.44 x 18.84 m
Kąt nachylenia	24°
Wysokość budynku	6.74 m
Wymiary działki	23.44 x 26.84 m



Opis projektu

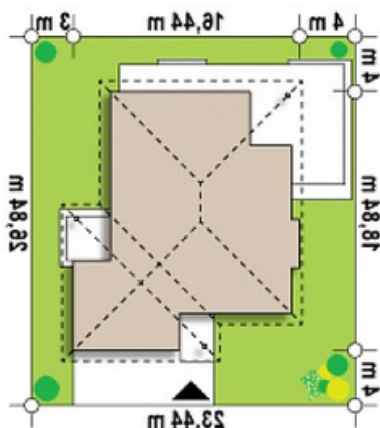
Z281 to projekt domu funkcjonalnego o programie użytkowym rozwiązany w obrębie parteru. Spokojna kolorystyka zapewniona przez okładziny z jasnego drewna nadaje mu wyjątkowego charakteru.

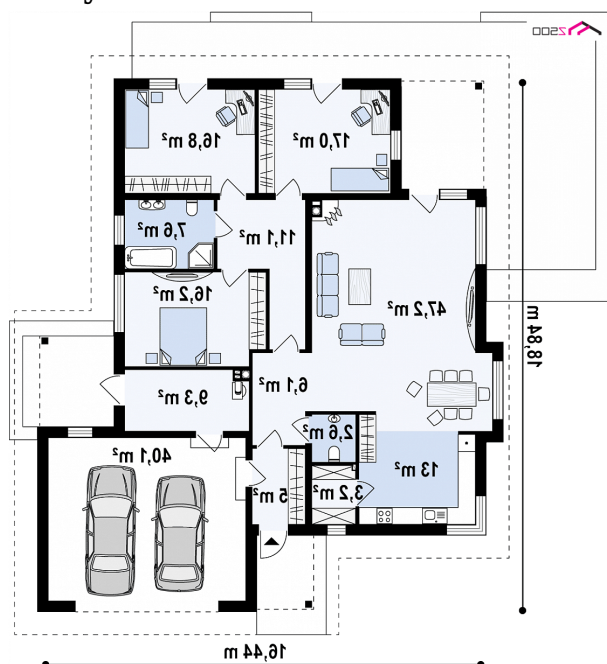
Dom został podzielony na strefy. W lewej części zaprojektowano część dzienną z przestronnym salonem, który połączony jest z kuchnią oraz jadalnią, spiżarkę, wc oraz sień. Od frontu zlokalizowano dwustanowiskowy garaż z pomieszczeniem gospodarczym. Strefa prywatna znajduje się w prawej części budynku. Umieszczono tu korytarz, który jest łącznikiem pomiędzy trzema, dużymi sypialniami i...

Elewacje



Sytuacje



Rzuty

Parter 154.90 m²

Hol	11.10 m ²
Sień	5.00 m ²
Pomieszczenie gospodarcze	9.30 m ²
Garaż	40.10 m ²
Hol	6.10 m ²
Łazienka	7.60 m ²
Pokój	16.20 m ²
Pokój	16.80 m ²
Pokój	17.00 m ²
Salon	47.20 m ²
Kuchnia	13.50 m ²
Spizarka	3.20 m ²
WC	2.60 m ²