

Podstawowe informacje



Dane techniczne projektu

Całkowita powierzchnia	100.40 m²
Powierzchnia użytkowa	165.50 m²
Powierzchnia zabudowy	122.60 m²
Powierzchnia dachu	212.63 m²
Kubatura	455.40 m³
Wymiary budynku	16.34 x 7.44 m
Kąt nachylenia	40°
Wysokość budynku	7.69 m
Wymiary działki	24.34 x 15.44 m



Opis projektu

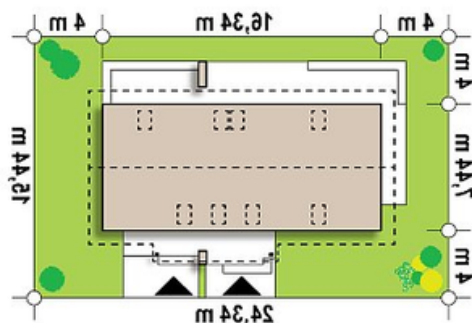
Z184 to dom dwurodzinny z osobnymi wejściami. Atutem projektu jest możliwość adaptacji mniejszego mieszkania na wiele sposobów w zależności od potrzeb.

Z184 to dwie części: główna z dużą strefą dzienną, dodatkowym pokojem na parterze, trzema sypialniami na piętrze, oraz mniejsza, idealna także pod wynajem. W obu częściach strefy dziennej znajduje się wygodna funkcjonalna kuchnia, miejsce na stół, salon z kominkiem. W mniejszej zaprojektowano pieco-kominek na ekologiczne, tanie pellety. Nie jest to dodatek konieczny, duże pomieszczenie gospodarcze obsługuje...

Elewacje



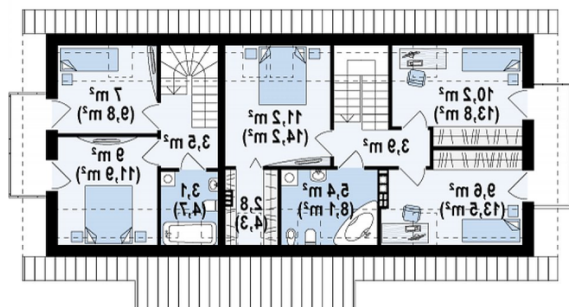
Sytuacje



Rzuty

Parter 96.50 m²

Sień	4.80 m ²
WC	2.40 m ²
Salon	14.90 m ²
Kuchnia+jadalnia	7.30 m ²
Pom. gosp.	5.80 m ²
Hol+schody	7.80 m ²
Łazienka	3.10 m ²
Gabinet	12.60 m ²
Salon	20.40 m ²
Kuchnia+jadalnia	8.10 m ²
Sień	3.60 m ²
Hol+schody	5.70 m ²


Poddasze 3.90 m²

Hol	3.90 m ²
Łazienka	0.00 m ²
Hol	0.00 m ²
Pokój	0.00 m ²
Pokój	0.00 m ²
Łazienka	0.00 m ²
Garderoba	0.00 m ²
Pokój	0.00 m ²
Pokój	0.00 m ²
Pokój	0.00 m ²