

Podstawowe informacje



Dane techniczne projektu

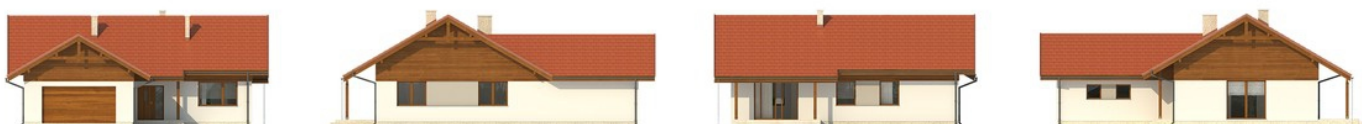
Całkowita powierzchnia	131.39 m²
Powierzchnia użytkowa	99.24 m²
Powierzchnia zabudowy	169.07 m²
Powierzchnia dachu	280 m²
Kubatura	610 m³
Wymiary budynku	13.85 x 15.95 m
Kąt nachylenia	30°
Wysokość budynku	6.81 m
Wymiary działki	21.85 x 25.55 m



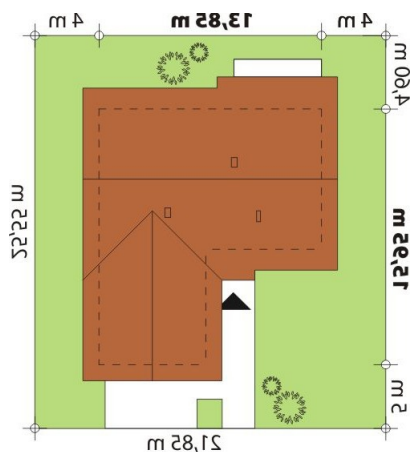
Opis projektu

Niewielki jednorodzinny budynek mieszkalny, parterowy, niepodpiwniczony z dwustanowiskowym garażem. W swojej niewielkiej formie zawarł wygodny i optymalny układ pomieszczeń, który zapewni komfort 4-osobowej rodzinie. Funkcjonalnie rozplanowana przestrzeń została wyraźnie podzielona na część dzienną i nocną. Część reprezentacyjna domu, to przestronny salon połączony z jadalnią, który otwiera się na duży zadaszony taras, kuchnia wzbogacona o spiżarnię oraz wc. Oprócz części reprezentacyjnej, zaprojektowano trzy sypialnie i dużą łazienkę stanowiącą część intymną domu, oraz...

Elewacje



Sytuacje



DOBRY DOM
 ul. Wrzesława Romańczuka 6, 35-302 Rzeszów
 +48 17 852 52 30
 08:00 - 16:00

waldemar.kowalski@grupadobrydom.pl

Podane ceny nie stanowią oferty handlowej w rozumieniu art. 66 par. 1 Kodeksu Cywilnego

Rzuty

Parter 131.39 m²

Wiatrołap	3.37 m ²
Łazienka	2.04 m ²
Schowek	1.69 m ²
Pom. gospodarcze	5.59 m ²
Garaż	32.15 m ²
Hol	11.94 m ²
Kuchnia	9.55 m ²
Spizarnia	1.18 m ²
Salon	21.79 m ²
Łazienka	7.82 m ²
Pokój	9.13 m ²
Pokój	11.42 m ²
Pokój	13.72 m ²