

## Podstawowe informacje



## Dane techniczne projektu

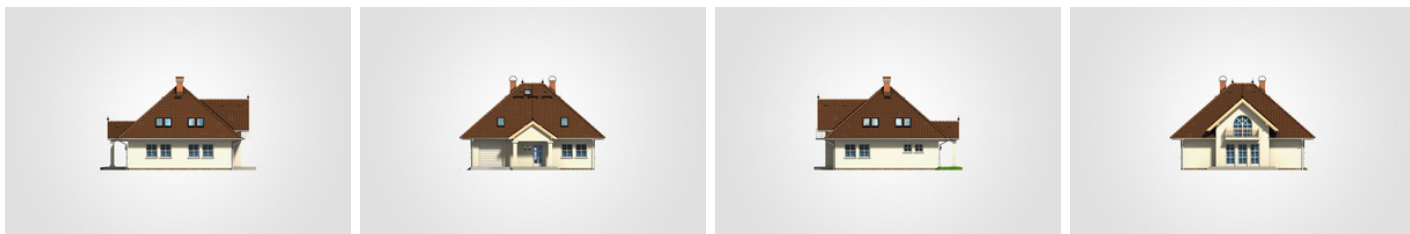
<b>Całkowita powierzchnia</b>	<b>282.70 m<sup>2</sup></b>
<b>Powierzchnia użytkowa</b>	<b>165.20 m<sup>2</sup></b>
<b>Powierzchnia zabudowy</b>	<b>148.55 m<sup>2</sup></b>
<b>Powierzchnia dachu</b>	<b>256 m<sup>2</sup></b>
<b>Kubatura</b>	<b>816.95 m<sup>3</sup></b>
<b>Wymiary budynku</b>	<b>12.70 x 13.50 m</b>
<b>Kąt nachylenia</b>	<b>41°</b>
<b>Wysokość budynku</b>	<b>8.96 m</b>
<b>Wymiary działki</b>	<b>20.70 x 21.50 m</b>



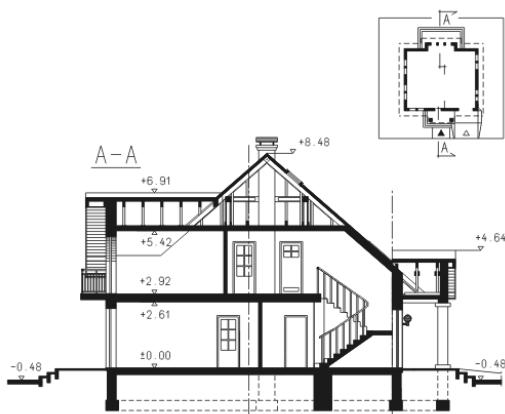
## Opis projektu

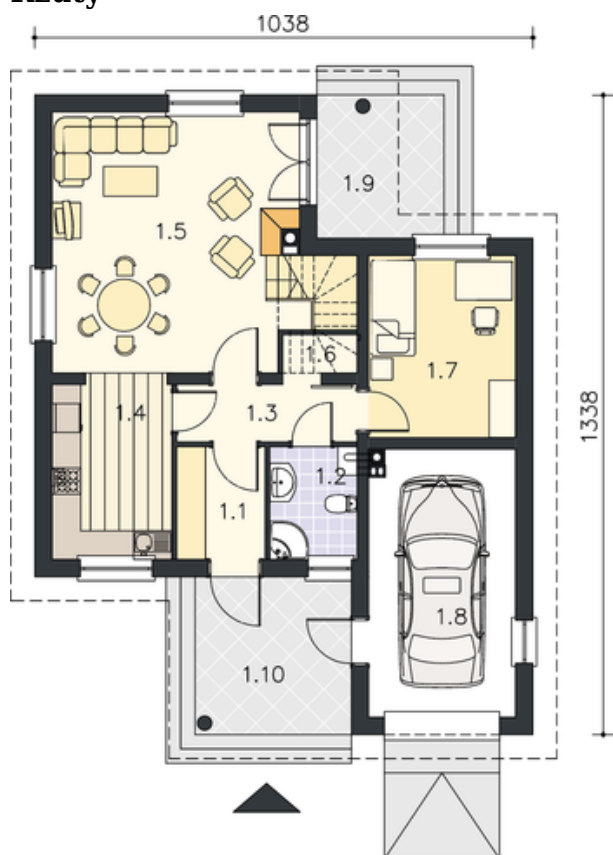
Dom z kopertowym dachem, parterowy z poddaszem użytkowym, gankiem z kolumnami, z 4 sypialniami, ryzalitem i lukarną z balkonem, z garażem

## Elewacje

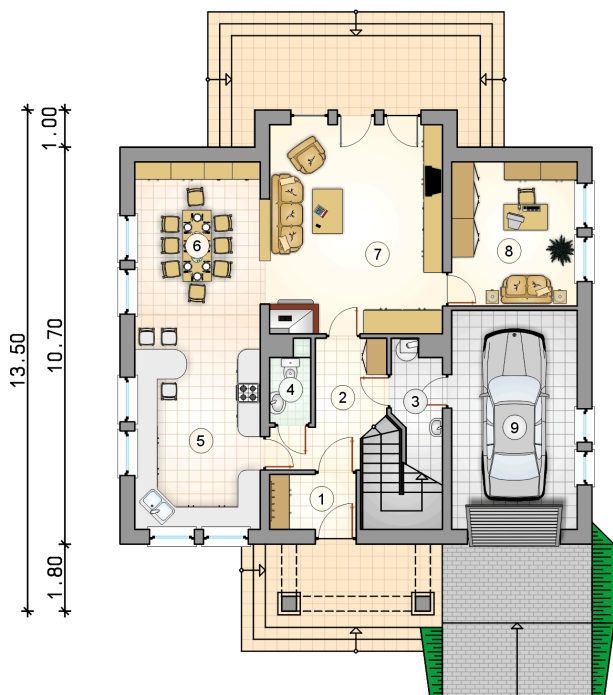
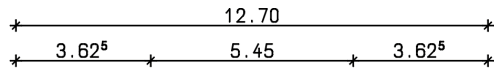


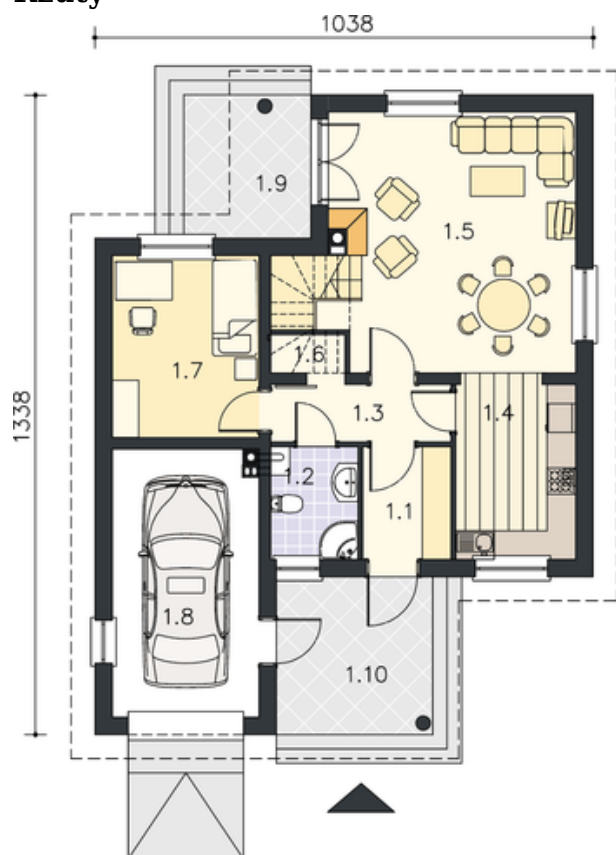
## Przekrój



**Rzuty**

**Parter 89.90 m<sup>2</sup>**

przedsiónek	2.70 m <sup>2</sup>
hall z komunikacją	8.05 m <sup>2</sup>
kotłownia	3.95 m <sup>2</sup>
w.c.	2.20 m <sup>2</sup>
kuchnia	16.35 m <sup>2</sup>
jadalnia	17.20 m <sup>2</sup>
pokój dzienny	26.35 m <sup>2</sup>
gabinet	13.10 m <sup>2</sup>
garaż	19.90 m <sup>2</sup>



**Rzuty**

**Poddasze 75.30 m<sup>2</sup>**

hall z komunikacją

 11.70 m<sup>2</sup>

pokój

 17.25 m<sup>2</sup>

pokój

 9.90 m<sup>2</sup>

pokój

 17.90 m<sup>2</sup>

garderoba

 8.35 m<sup>2</sup>

łazienka

 10.20 m<sup>2</sup>
