

Podstawowe informacje



Dane techniczne projektu

Całkowita powierzchnia	240.13 m²
Powierzchnia użytkowa	135.51 m²
Powierzchnia zabudowy	124.08 m²
Powierzchnia dachu	220 m²
Kubatura	720 m³
Wymiary budynku	11.84 x 11.84 m
Kąt nachylenia	40°
Wysokość budynku	9.07 m
Wymiary działki	19.84 x 19.84 m

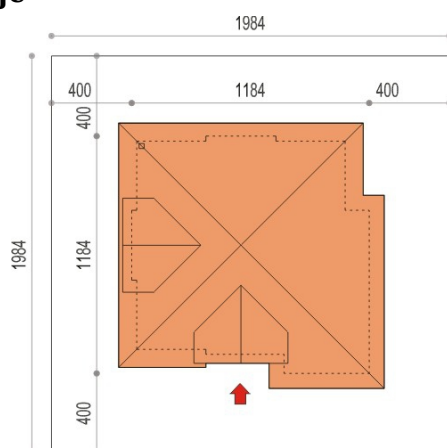
Opis projektu

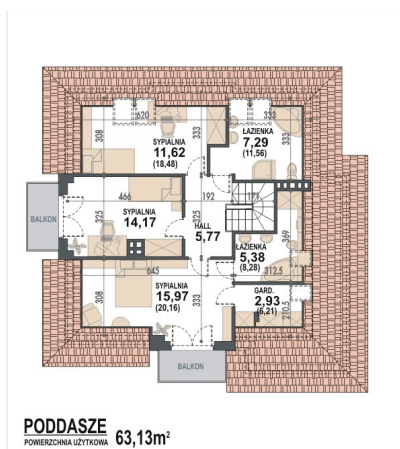
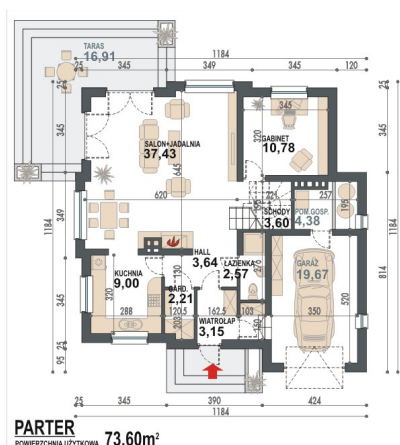
Projekt Opalek II N to nowa wersja jednego z najbardziej lubianych przez naszych klientów projektów - tradycyjnego Opalka. Projekt cechuje przede wszystkim nowoczesna stylistyka. W tym celu zmieniliśmy kolorystykę, niektóre detale budynku oraz elementy wykończenia, układ okien i pokrycie dachu. Kierując się Państwa wcześniejszymi sugestiami wewnątrz budynku został powiększony salon oraz wc. Podobnie jak w wersji tradycyjnej przednią część domu zajmuje wiatrołap, łazienka, garderoba oraz kuchnia. Duży hol prowadzi do salonu połączonego z jadalnią....

Elewacje



Sytuacje



Rzuty


Rzuty