

Podstawowe informacje



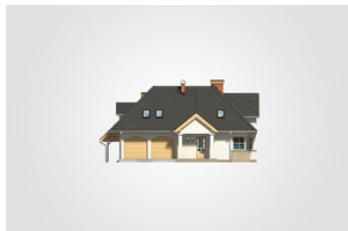
Dane techniczne projektu

Całkowita powierzchnia	413.40 m²
Powierzchnia użytkowa	170.10 m²
Powierzchnia zabudowy	185 m²
Powierzchnia dachu	319.20 m²
Kubatura	1 218.50 m³
Wymiary budynku	15.98 x 16.53 m
Kąt nachylenia	45°
Wysokość budynku	8.18 m
Wymiary działki	23.98 x 24.53 m

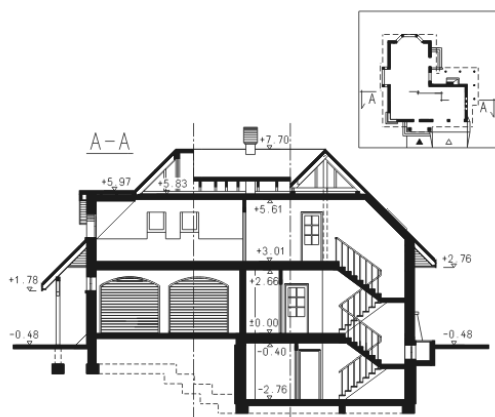
Opis projektu

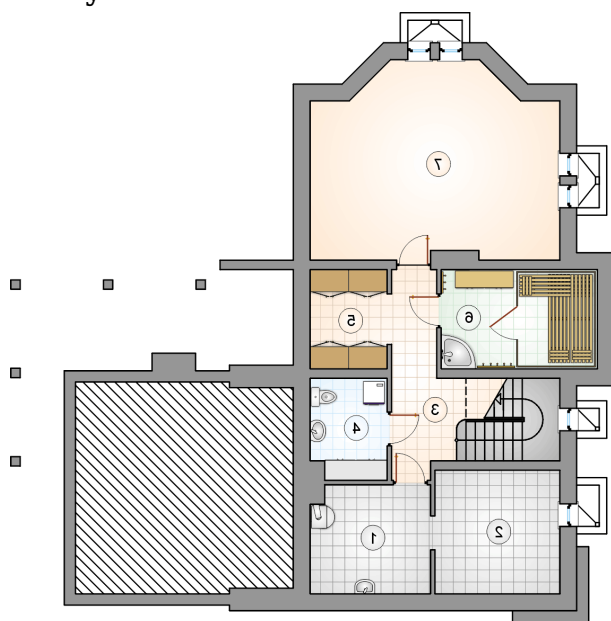
Parterowy dom z wielospadowym dachem i poddaszem użytkowym, wejściem z kolumnami, z ryzalitem, podpiwniczony, z garażem 2-stanowiskowym

Elewacje

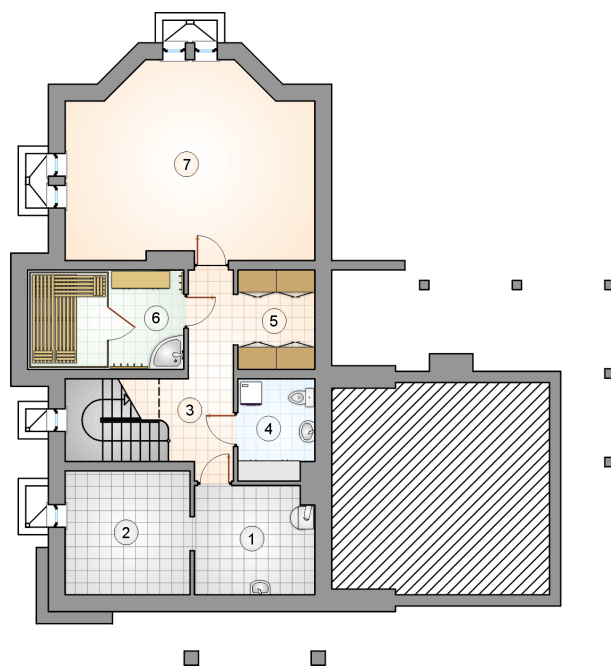


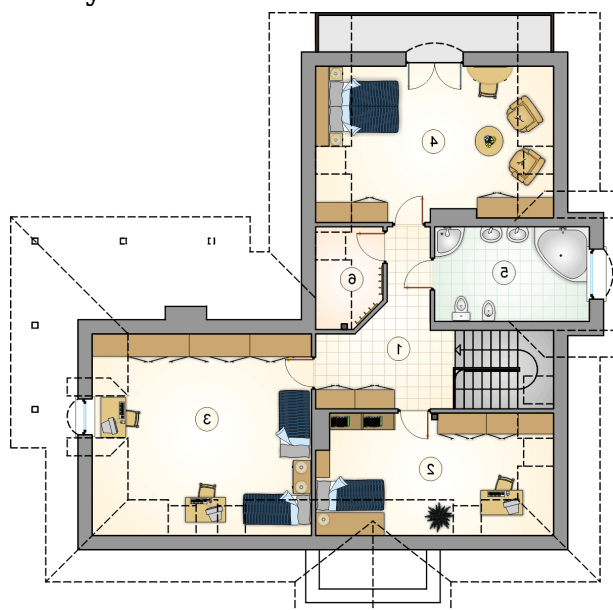
Przekrój



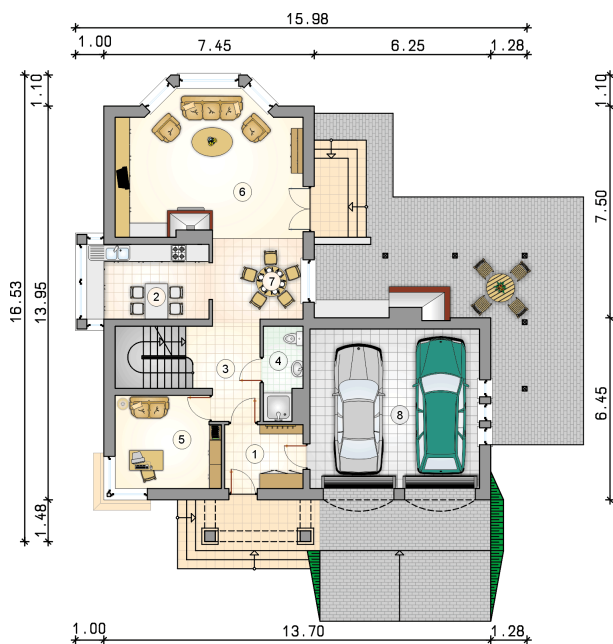
Rzuty

Piwnica 82.95 m²

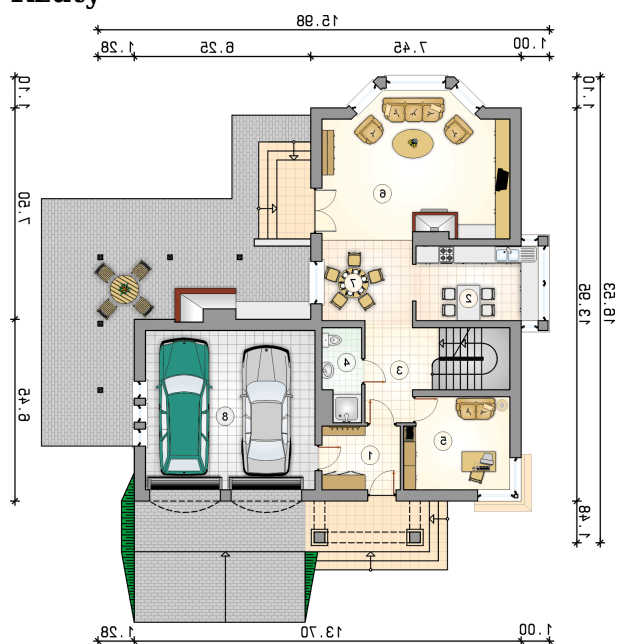
kotłownia	9.20 m ²
pom. gospodarcze	11.05 m ²
łącznie	9.10 m ²
pralnia z w.c.	5.35 m ²
garderoba sezonowa	5.50 m ²
sauna	11.00 m ²
pom. rekreacyjne	31.75 m ²



Rzuty

Parter 83.05 m²

przedsionek	6.25 m ²
kuchnia	11.55 m ²
hall z komunikacją	7.70 m ²
łazienka	4.25 m ²
pokój	11.95 m ²
pokój dzienny	32.15 m ²
jadalnia	9.20 m ²
garaż	33.90 m ²



Rzuty

Poddasze 87.05 m²

hall z komunikacją

 12.10 m²

pokój

 14.50 m²

pokój

 25.50 m²

pokój

 20.90 m²

łazienka

 11.40 m²

schowek

 2.65 m²
