

## Podstawowe informacje



## Dane techniczne projektu

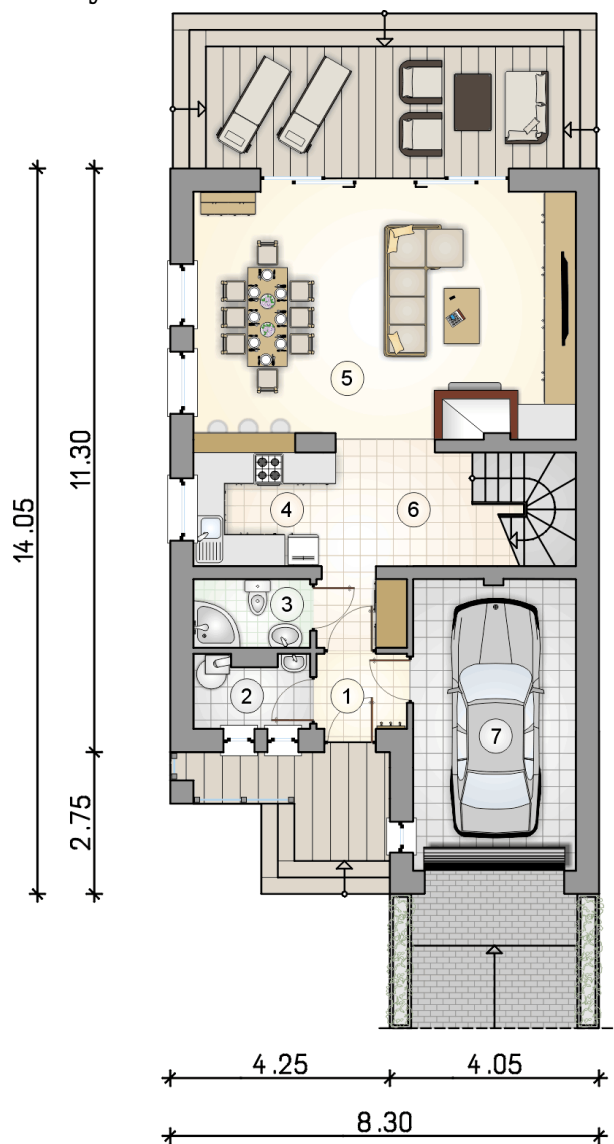
<b>Całkowita powierzchnia</b>	<b>218.35 m<sup>2</sup></b>
<b>Powierzchnia użytkowa</b>	<b>133.80 m<sup>2</sup></b>
<b>Powierzchnia zabudowy</b>	<b>109.20 m<sup>2</sup></b>
<b>Powierzchnia dachu</b>	<b>185.35 m<sup>2</sup></b>
<b>Kubatura</b>	<b>709.80 m<sup>3</sup></b>
<b>Kąt nachylenia</b>	<b>35°</b>
<b>Wysokość budynku</b>	<b>8.27 m</b>
<b>Wymiary działki</b>	<b>16.10 x 22.05 m</b>

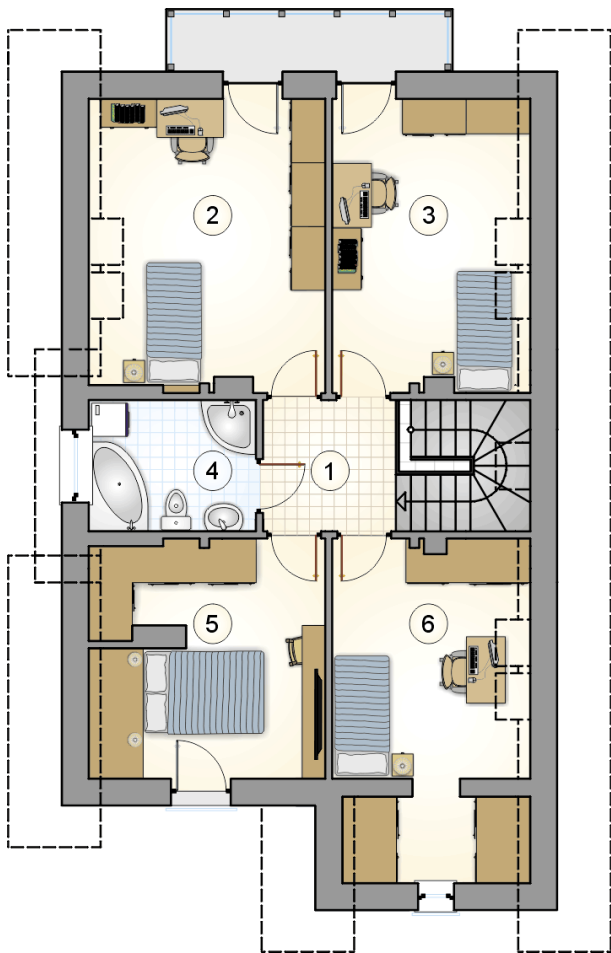


## Opis projektu

Dom jednorodzinny, parterowy z poddaszem użytkowym, z garażem, przykryty dwuspadowym dachem, idealny na wąskie działki

**Rzuty**





DOBRY DOM  
ul. Wrzesława Romańczuka 6, 35-302 Rzeszów  
+48 17 852 52 30  
08:00 - 16:00

waldemar.kowalski@grupadobrydom.pl  
Podane ceny nie stanowią oferty handlowej w rozumieniu art. 66 par. 1 Kodeksu Cywilnego