

Podstawowe informacje



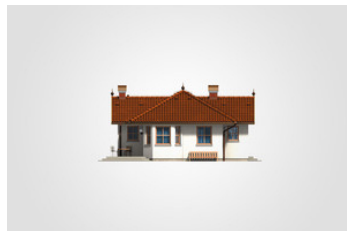
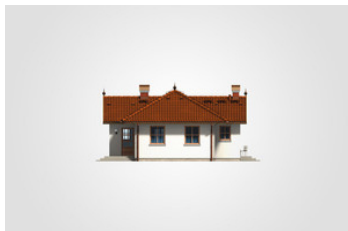
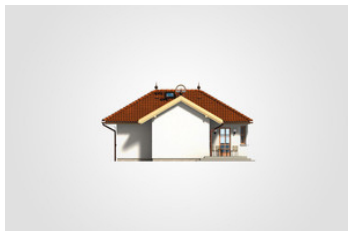
Dane techniczne projektu

Całkowita powierzchnia	78.10 m²
Powierzchnia użytkowa	59.50 m²
Powierzchnia zabudowy	78.10 m²
Powierzchnia dachu	127 m²
Kubatura	327 m³
Wymiary budynku	10.20 x 10.18 m
Kąt nachylenia	30°
Wysokość budynku	5.60 m
Wymiary działki	16.20 x 18.18 m

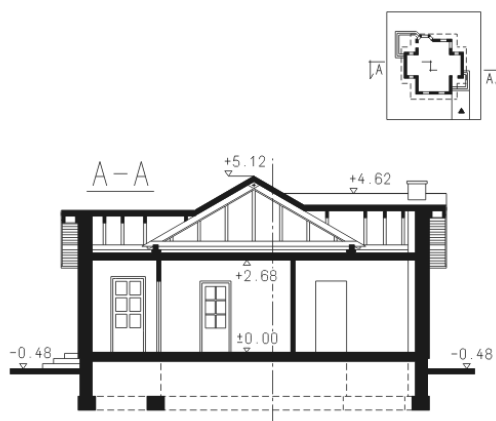
Opis projektu

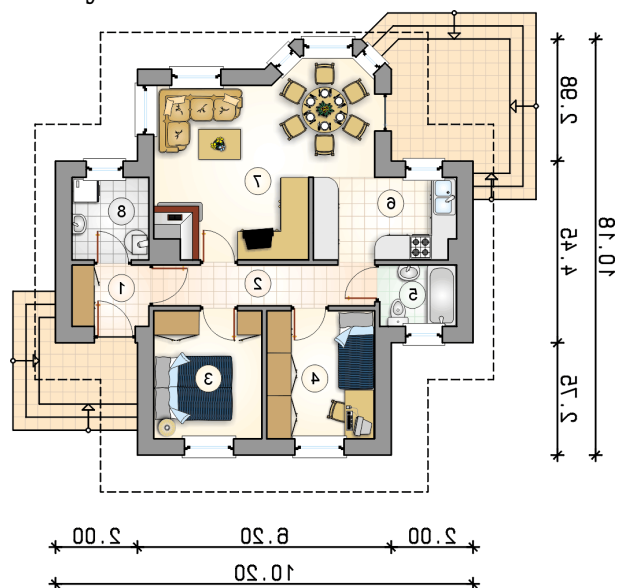
Mały, parterowy dom z oryginalnym przeszklonym wykuszem i częściowo zadaszonym tarasem

Elewacje



Przekrój



Rzuty

Parter 59.50 m²

przedsionek	2.85 m ²
hall	5.45 m ²
pokój	8.30 m ²
pokój	8.30 m ²
łazienka	2.85 m ²
kuchnia	7.05 m ²
pokój dzienny z jadalnią	20.90 m ²
kotłownia	3.80 m ²

