

Podstawowe informacje



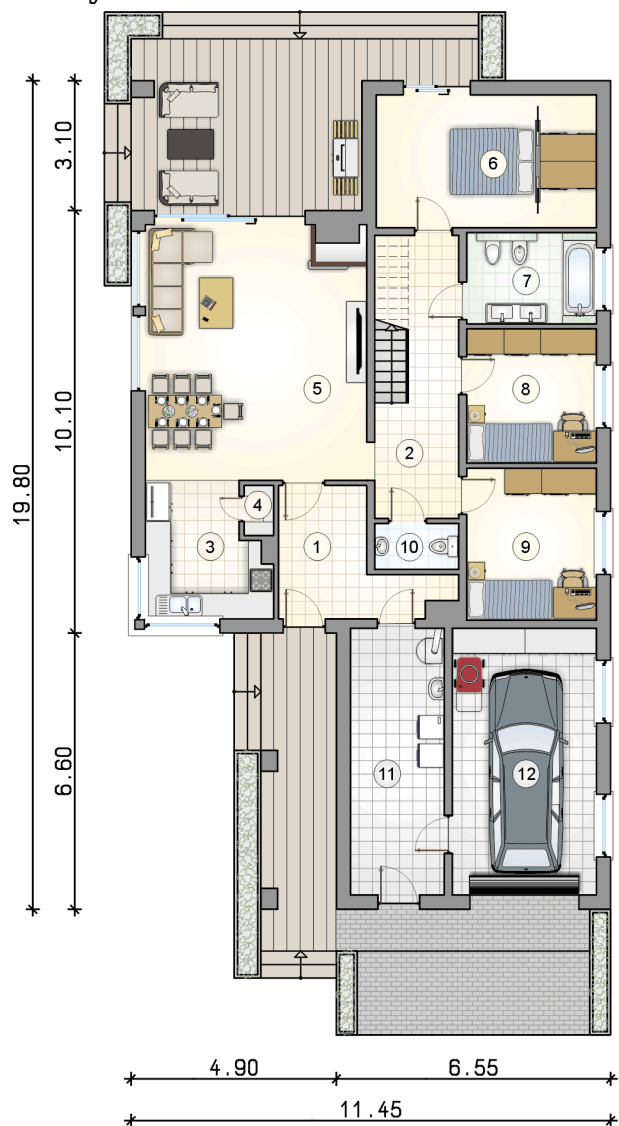
Dane techniczne projektu

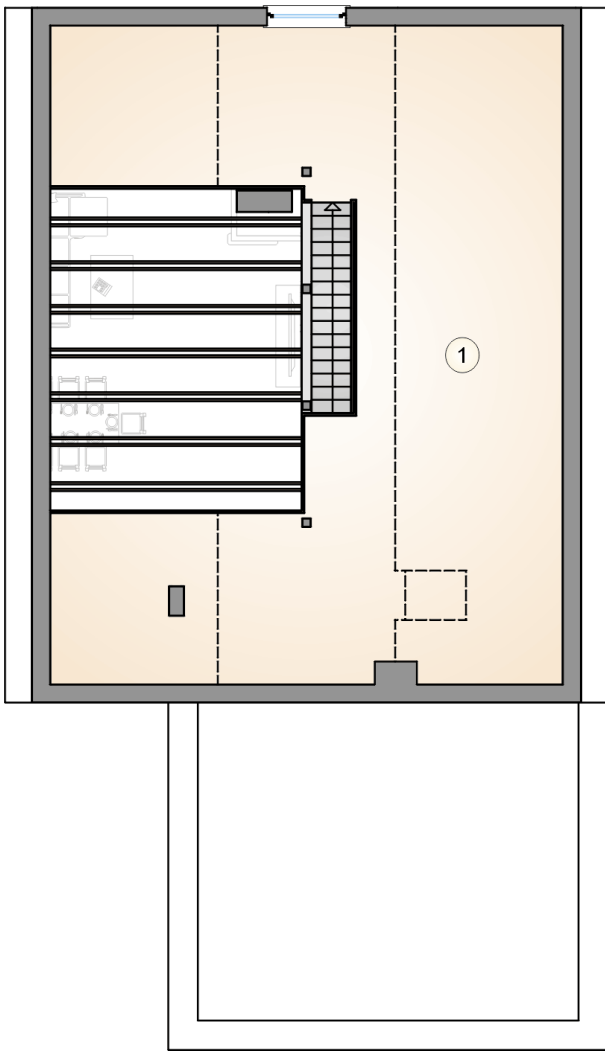
Całkowita powierzchnia	357.40 m²
Powierzchnia użytkowa	124.50 m²
Powierzchnia zabudowy	206.25 m²
Powierzchnia dachu	176 m²
Kubatura	924.60 m³
Kąt nachylenia	30°
Wysokość budynku	6.96 m
Wymiary działki	23.45 x 31.80 m

Opis projektu

Dom jednorodzinny w technologii szkieletowej z garażem, parterowy ze strychem, przykryty dwuspadowym dachem

Rzuty





DOBRY DOM
ul. Wrzesława Romańczuka 6, 35-302 Rzeszów
+48 17 852 52 30
08:00 - 16:00

waldemar.kowalski@grupadobrydom.pl
Podane ceny nie stanowią oferty handlowej w rozumieniu art. 66 par. 1 Kodeksu Cywilnego